

Cartographie du bruit routier sur le territoire de la Collectivité Territoriale de la Martinique
Directive européenne du 25 juin 2002 relative à l'évaluation et à la gestion du bruit dans l'environnement - 4 ème échéance

Carte de dépassement des seuils LD
Type C

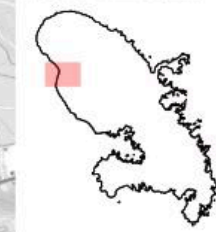
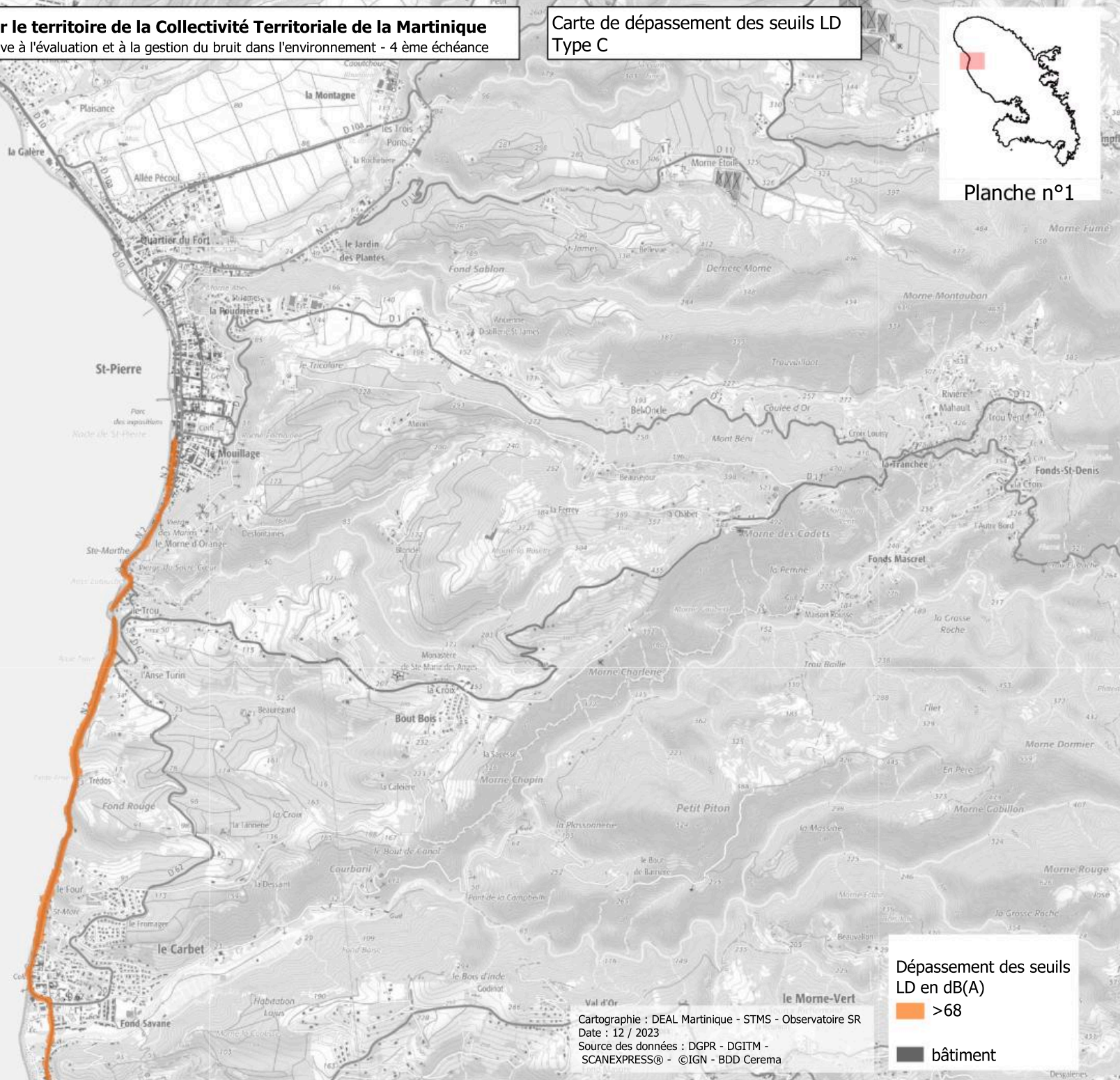


Planche n°1



Dépassement des seuils
LD en dB(A)
 >68
 bâtiment



Cartographie : DEAL Martinique - STMS - Observatoire SR
Date : 12 / 2023
Source des données : DGPR - DGITM -
SCANEXPRESS® - ©IGN - BDD Cerema

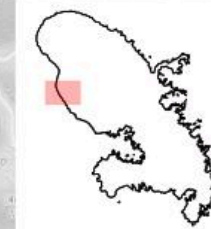
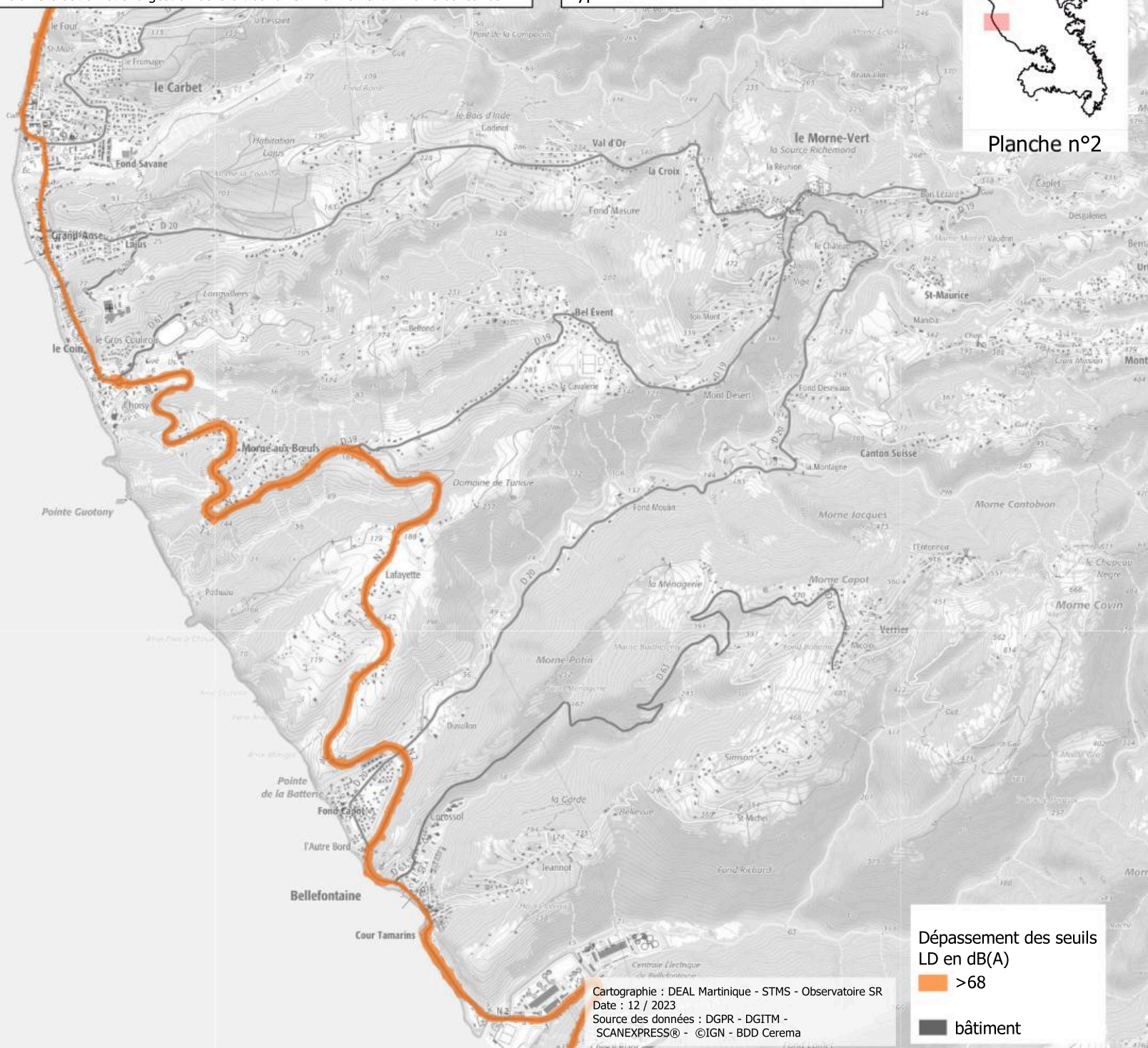


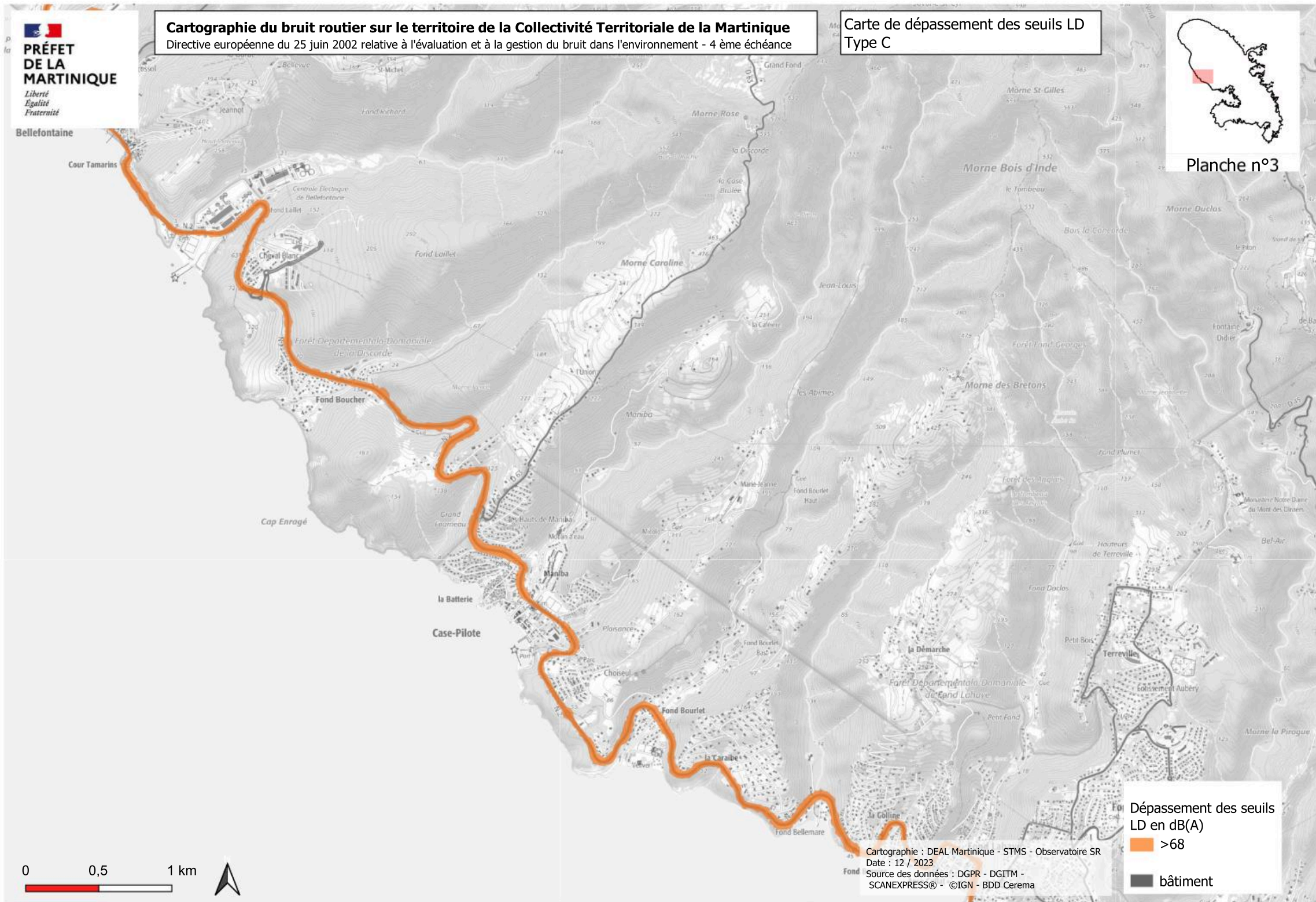
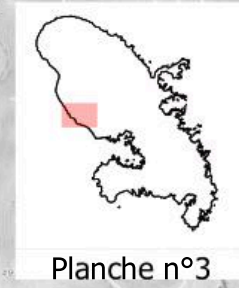


Planche n°2





Cartographie : DEAL Martinique - STMS - Observatoire SR
Date : 12 / 2023
Source des données : DGPR - DGITM -
SCANEXPRESS® - ©IGN - BDD Cerema

Dépassement des seuils
LD en dB(A)
 >68
 bâtiment



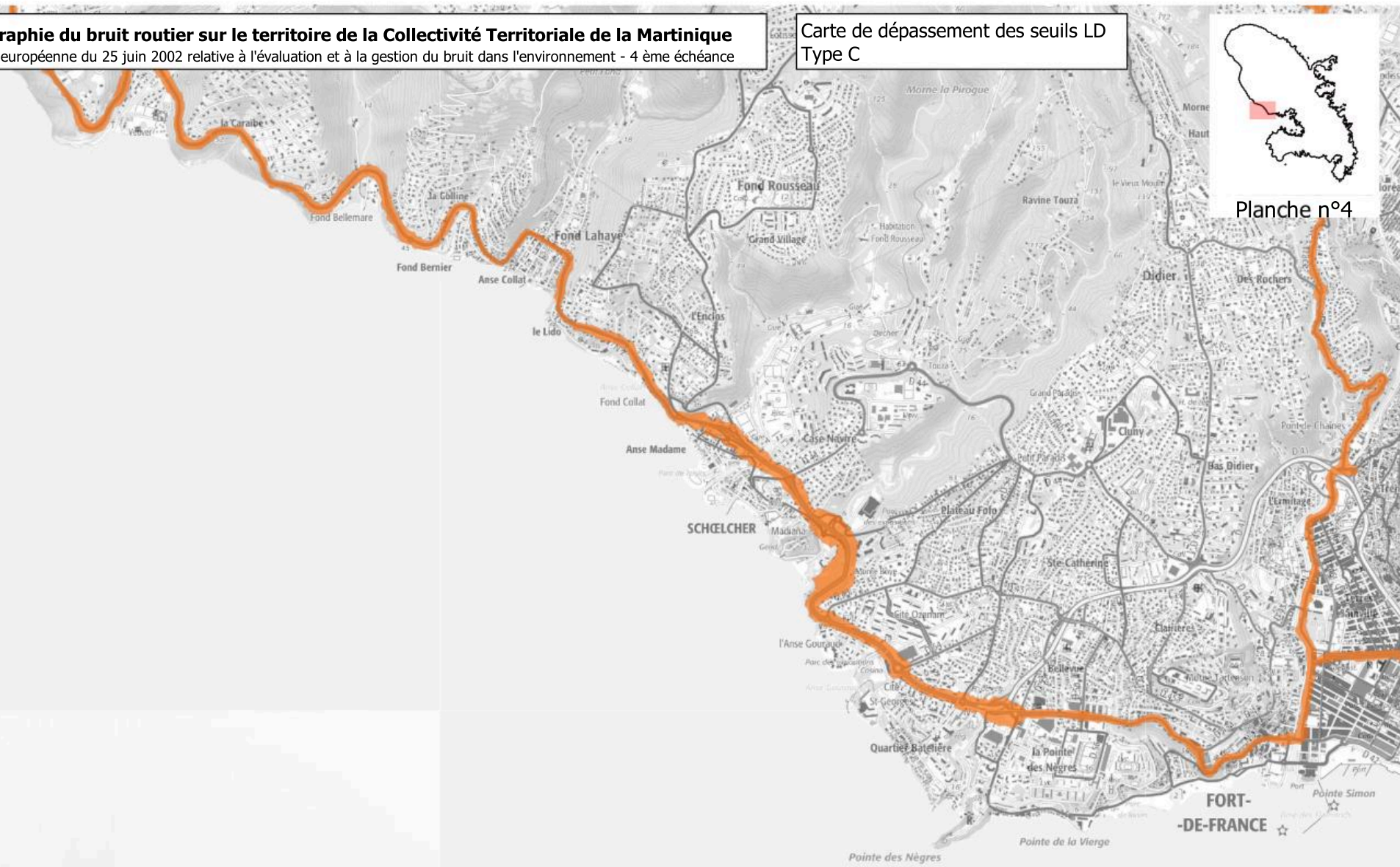
Cartographie : DEAL Martinique - STMS - Observatoire SR
Date : 12 / 2023
Source des données : DGPR - DGITM -
SCANEXPRESS® - ©IGN - BDD Cerema

Dépassement des seuils
LD en dB(A)
 >68
 bâtiment

Cartographie du bruit routier sur le territoire de la Collectivité Territoriale de la Martinique
Directive européenne du 25 juin 2002 relative à l'évaluation et à la gestion du bruit dans l'environnement - 4^{ème} échéance

**Carte de dépassement des seuils LD
Type C**

Planche n°4

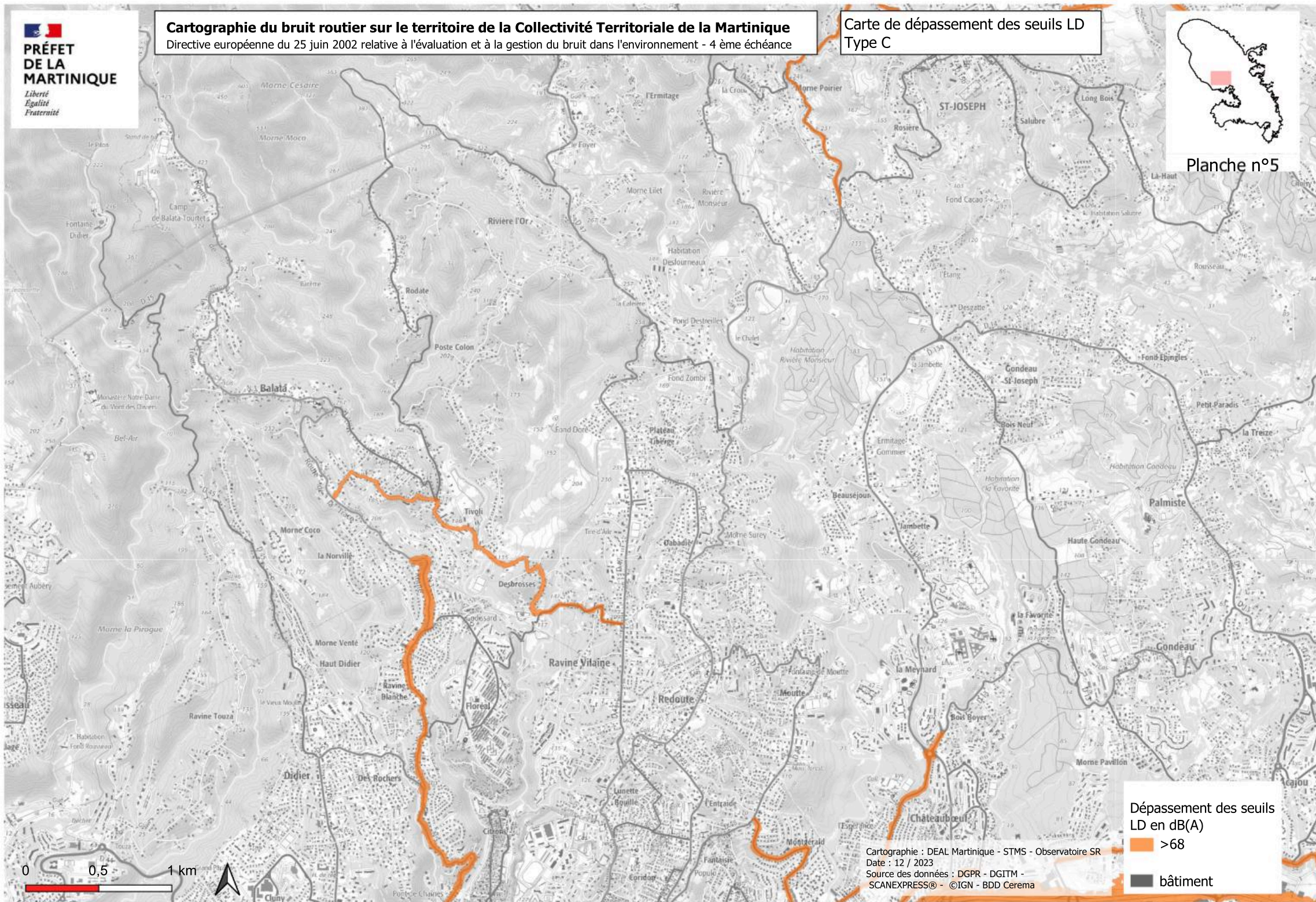


Cartographie : DEAL Martinique - STMS - Observatoire SR
Date : 12 / 2023
Source des données : DGPR - DGITM -
SCANEXPRESS® - ©IGN - BDD Cerema

Dépassement des seuils
LD en dB(A)

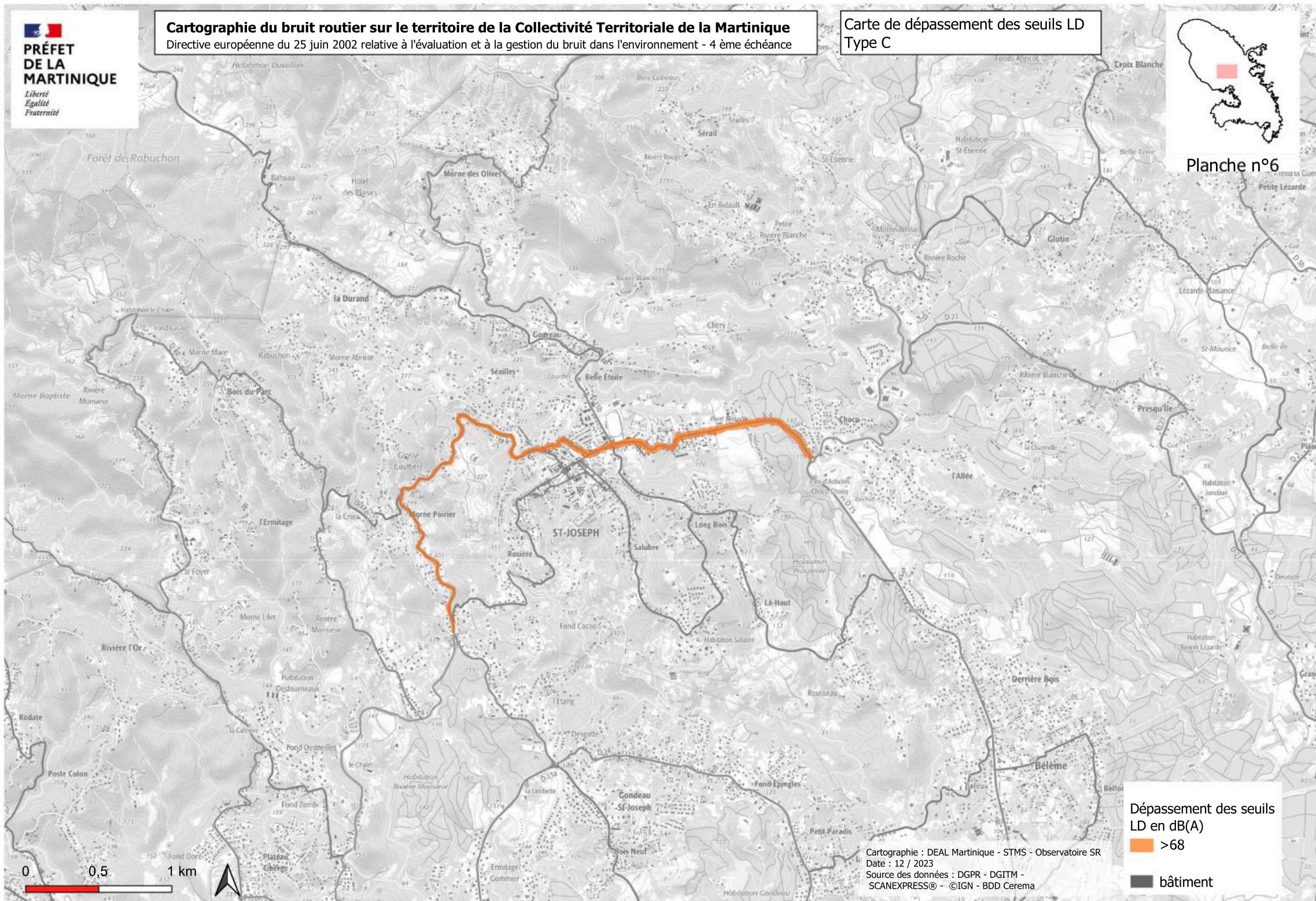
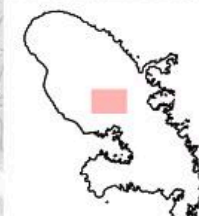
 >68

 bâtiment



Dépassement des seuils
LD en dB(A)
 >68
 bâtiment

Cartographie : DEAL Martinique - STMS - Observatoire SR
Date : 12 / 2023
Source des données : DGPR - DGITM -
SCANEXPRESS® - ©IGN - BDD Cerema



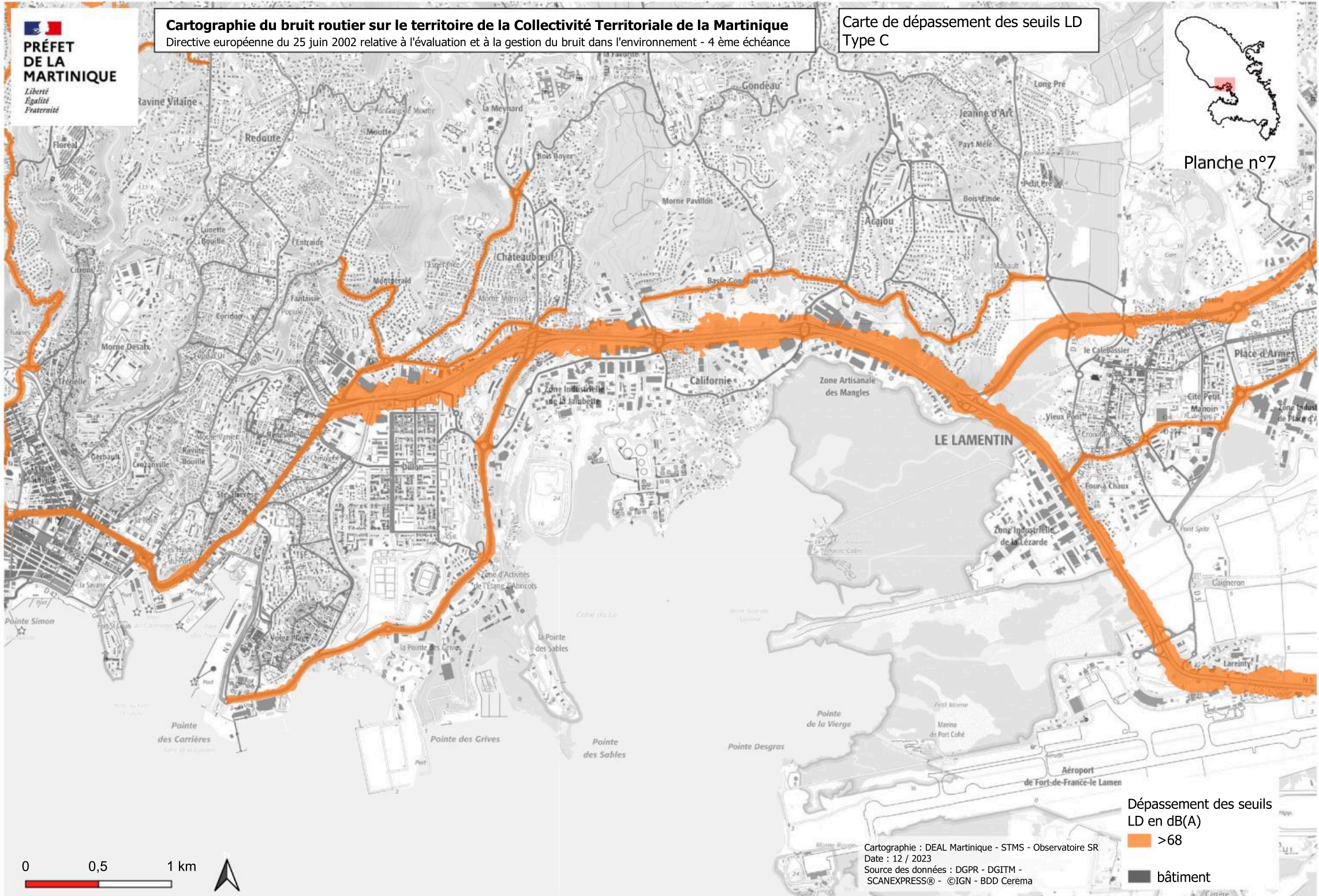
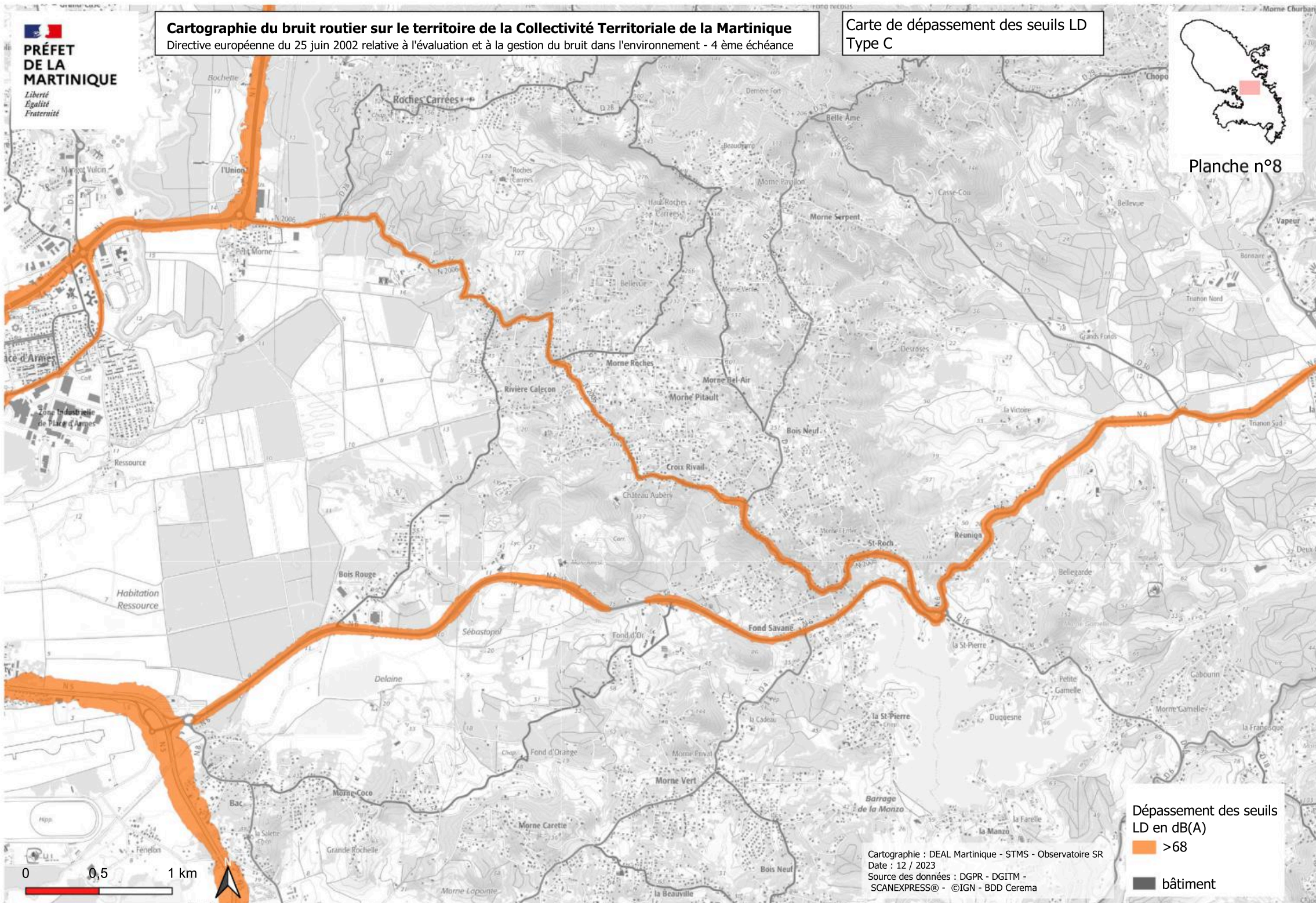





Planche n°8



Dépassement des seuils
LD en dB(A)

 >68

 bâtiment

Cartographie : DEAL Martinique - STMS - Observatoire SR
Date : 12 / 2023
Source des données : DGPR - DGITM -
SCANEXPRESS® - ©IGN - BDD Cerema

Cartographie du bruit routier sur le territoire de la Collectivité Territoriale de la Martinique

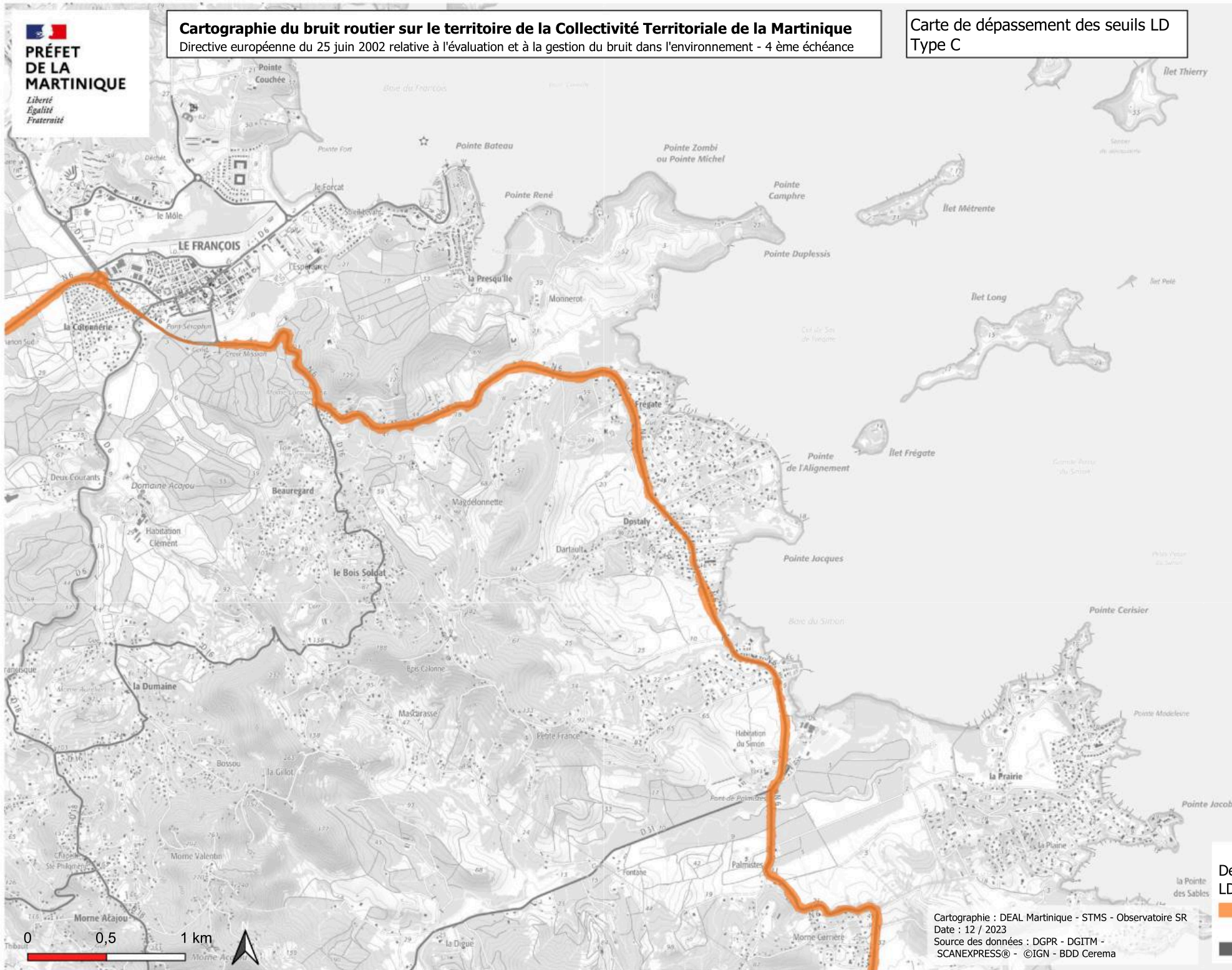
Directive européenne du 25 juin 2002 relative à l'évaluation et à la gestion du bruit dans l'environnement - 4^{ème} échéance

Carte de dépassement des seuils LD

Type C




Planche n°9



Cartographie : DEAL Martinique - STMS - Observatoire SR
Date : 12 / 2023
Source des données : DGPR - DGITM -
SCANEXPRESS® - ©IGN - BDD Cerema

Dépassement des seuils
LD en dB(A)

 >68

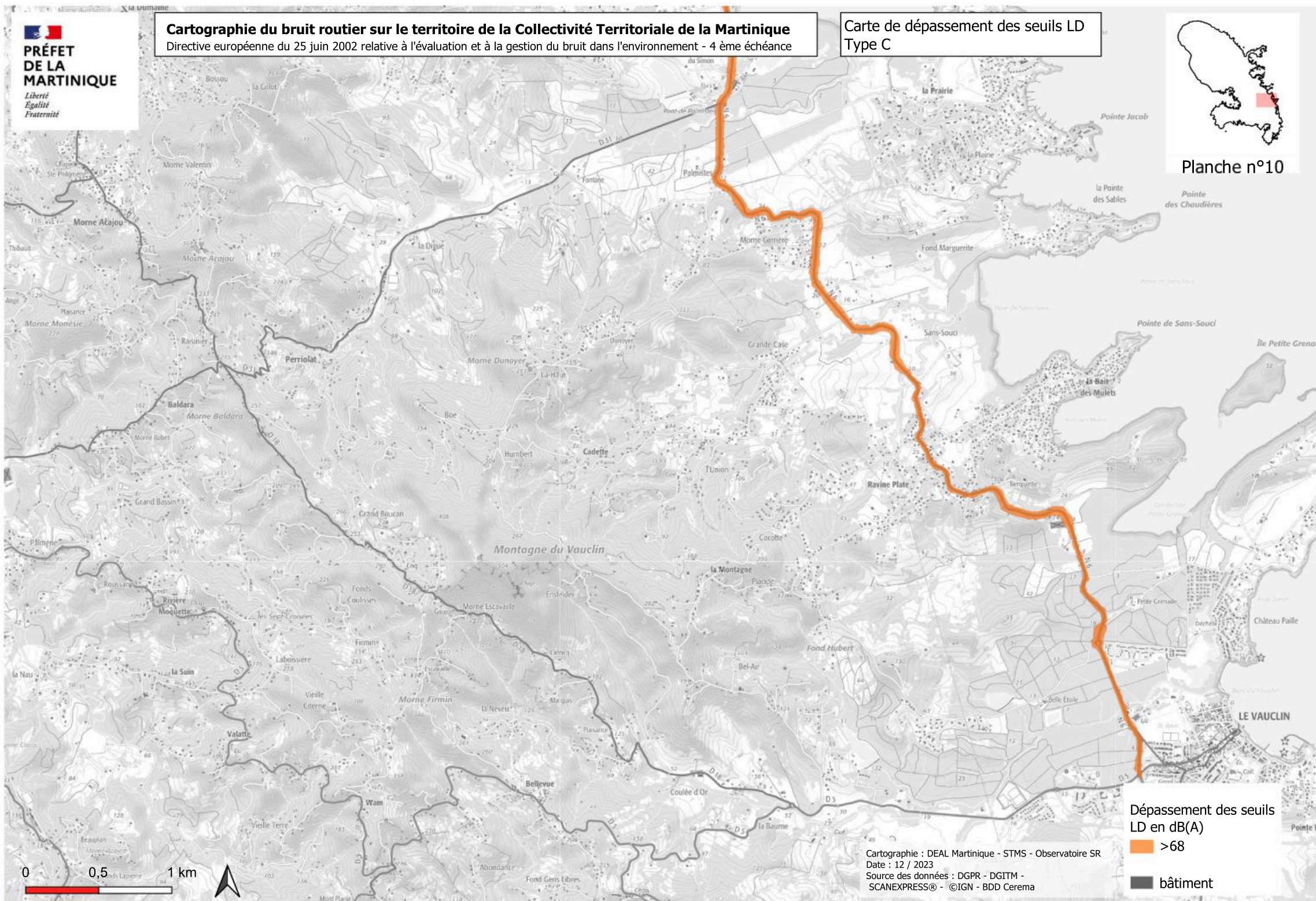
 bâtiment

Cartographie du bruit routier sur le territoire de la Collectivité Territoriale de la Martinique
Directive européenne du 25 juin 2002 relative à l'évaluation et à la gestion du bruit dans l'environnement - 4^{ème} échéance



**Carte de dépassement des seuils LD
Type C**



Planche n°10



Cartographie : DEAL Martinique - STMS - Observatoire SR
Date : 12 / 2023
Source des données : DGPR - DGITM -
SCANEXPRESS® - ©IGN - BDD Cerema

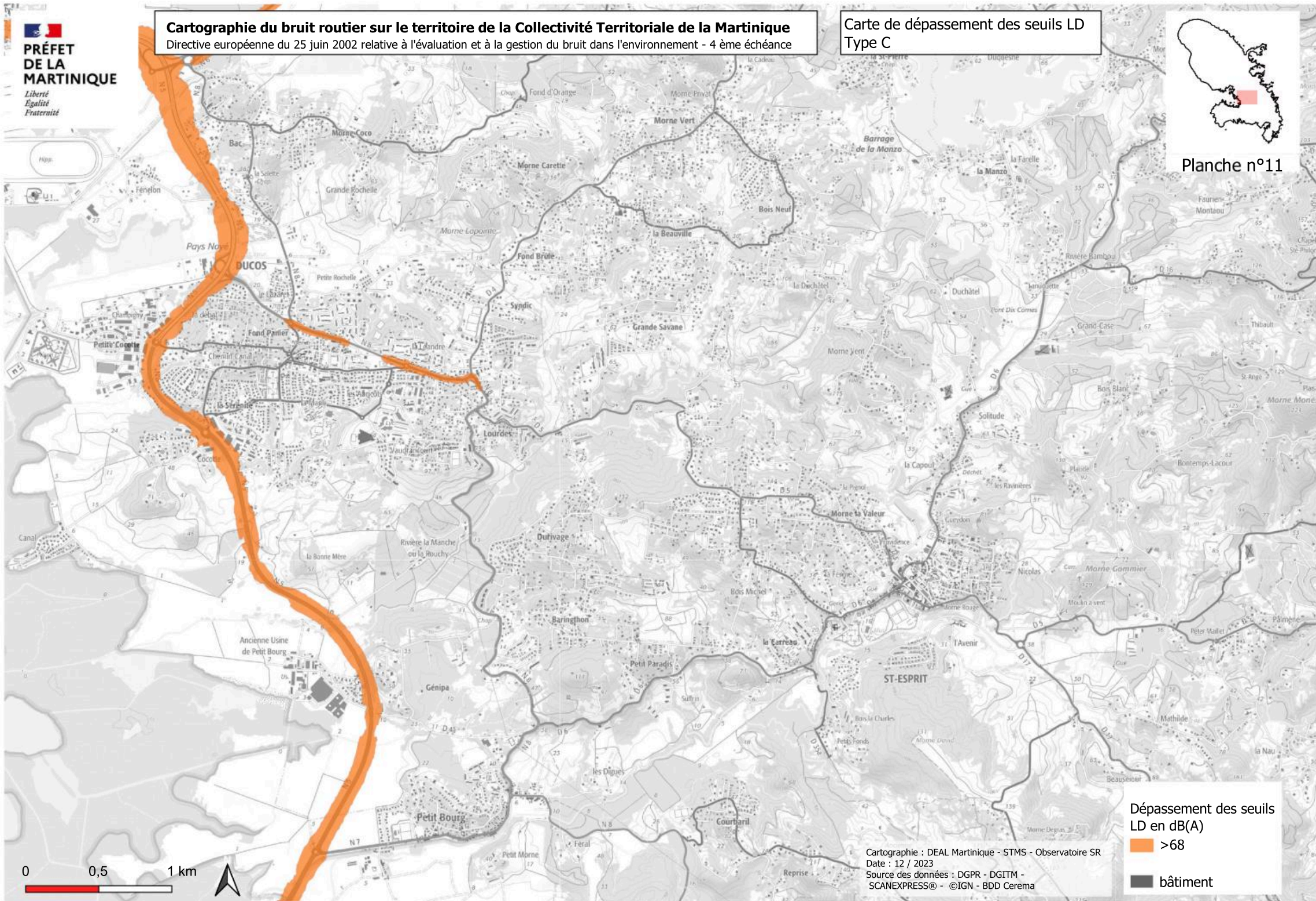
Dépassement des seuils
LD en dB(A)
 >68
 bâtiment

Cartographie du bruit routier sur le territoire de la Collectivité Territoriale de la Martinique
Directive européenne du 25 juin 2002 relative à l'évaluation et à la gestion du bruit dans l'environnement - 4^{ème} échéance

**Carte de dépassement des seuils LD
Type C**

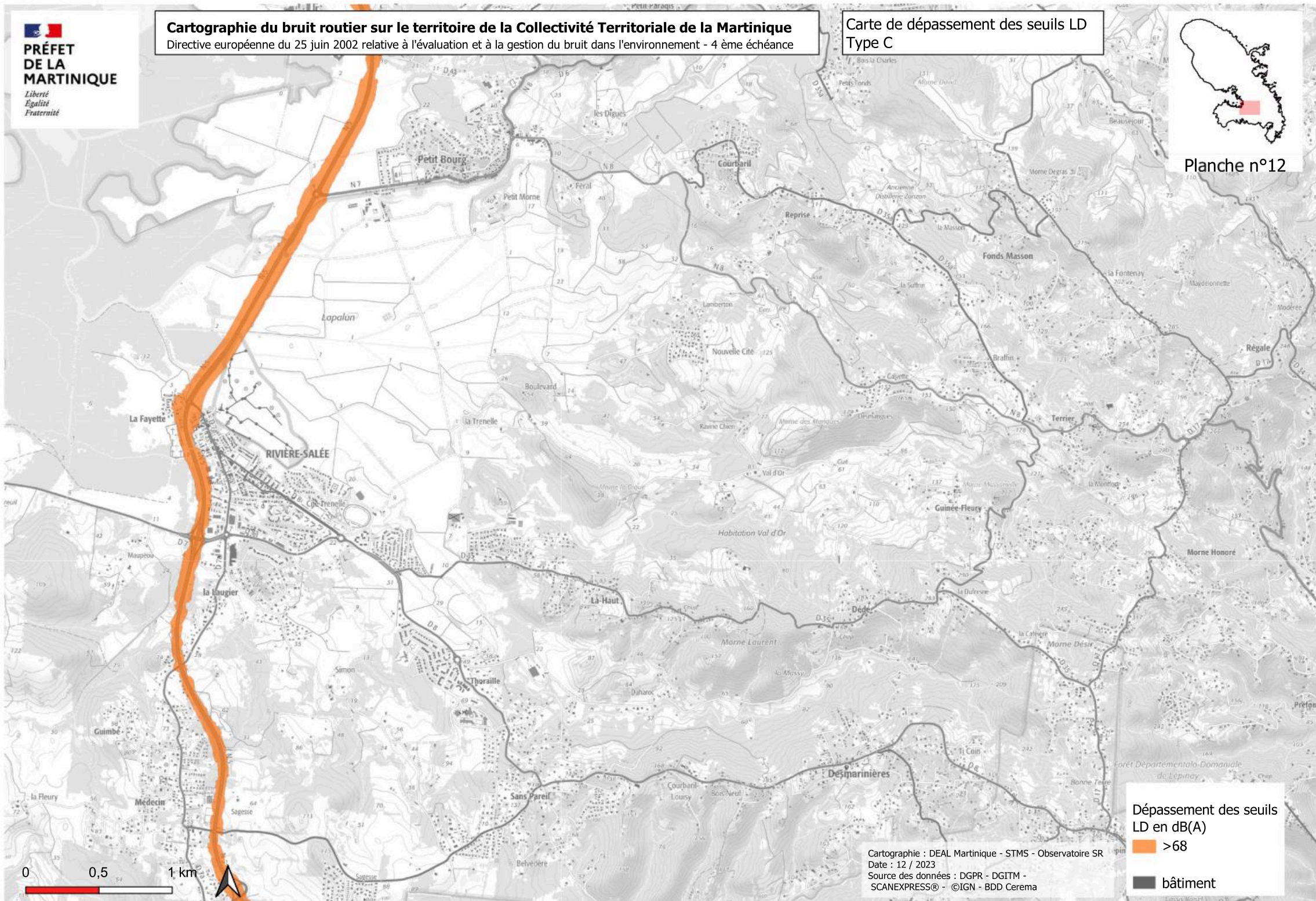


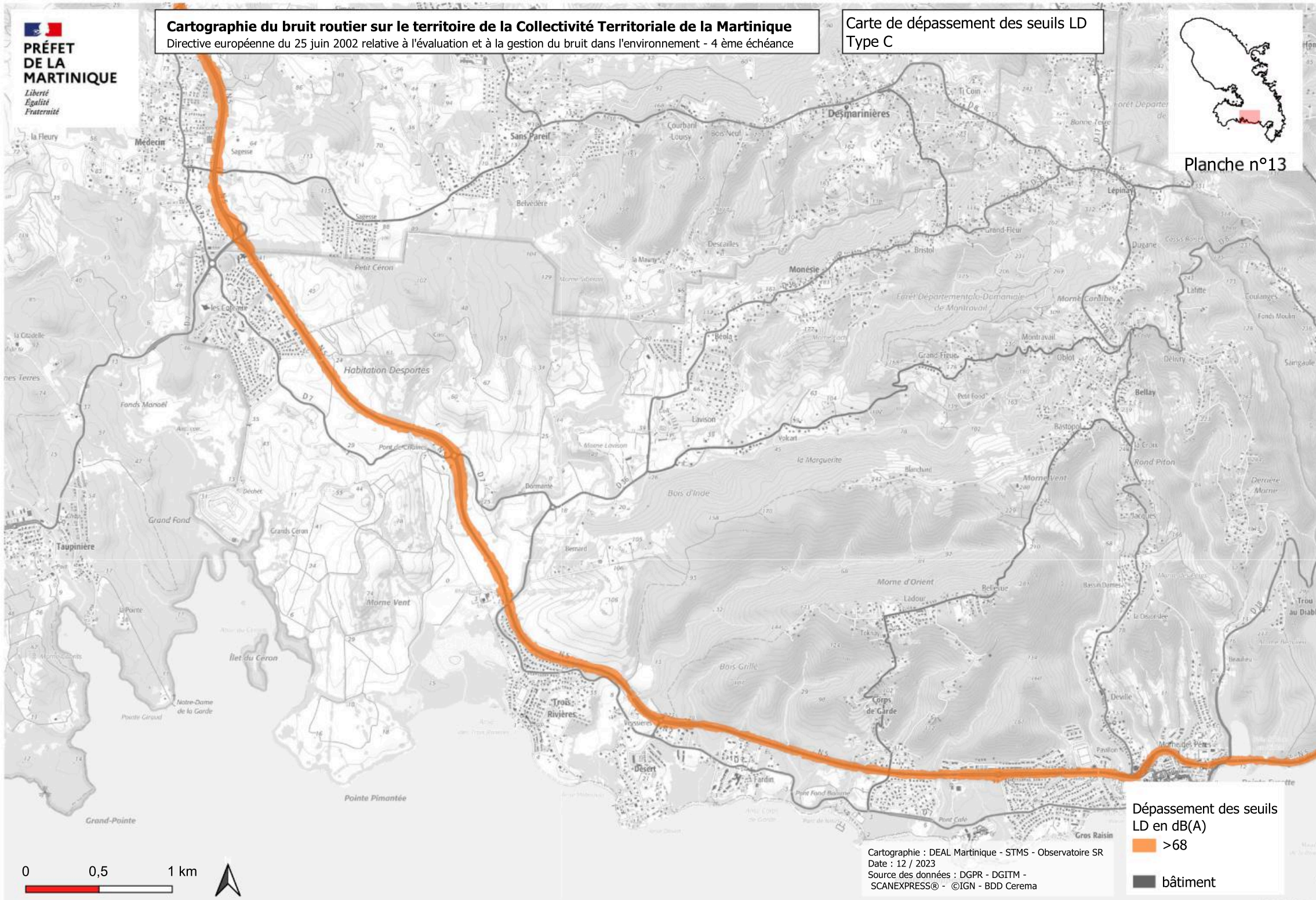
Planche n°11



Dépassement des seuils
LD en dB(A)
 >68
 bâtiment

Cartographie : DEAL Martinique - STMS - Observatoire SR
Date : 12 / 2023
Source des données : DGPR - DGITM -
SCANEXPRESS® - ©IGN - BDD Cerema



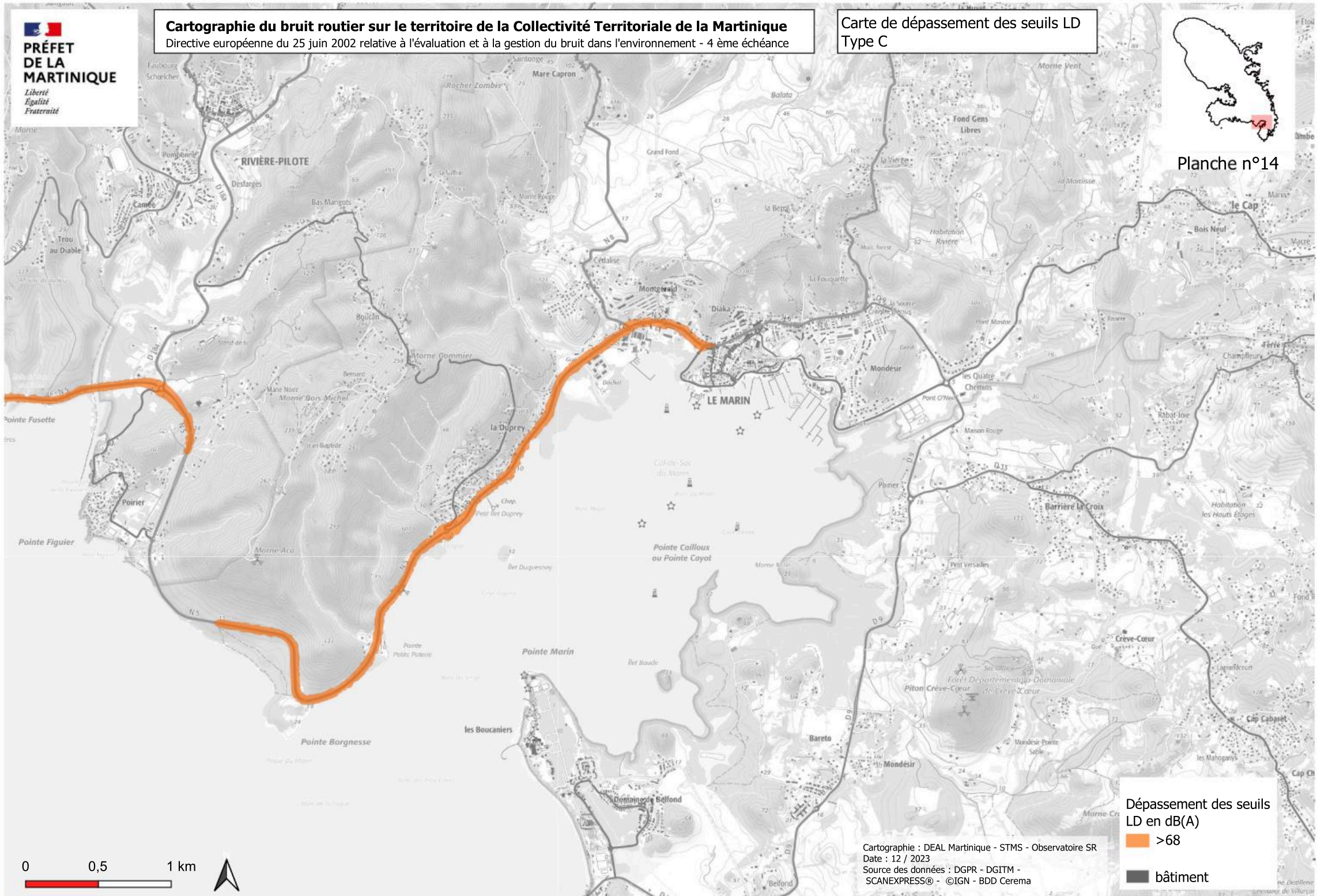


0 0,5 1 km





Planche n°14



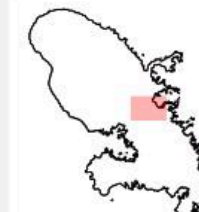
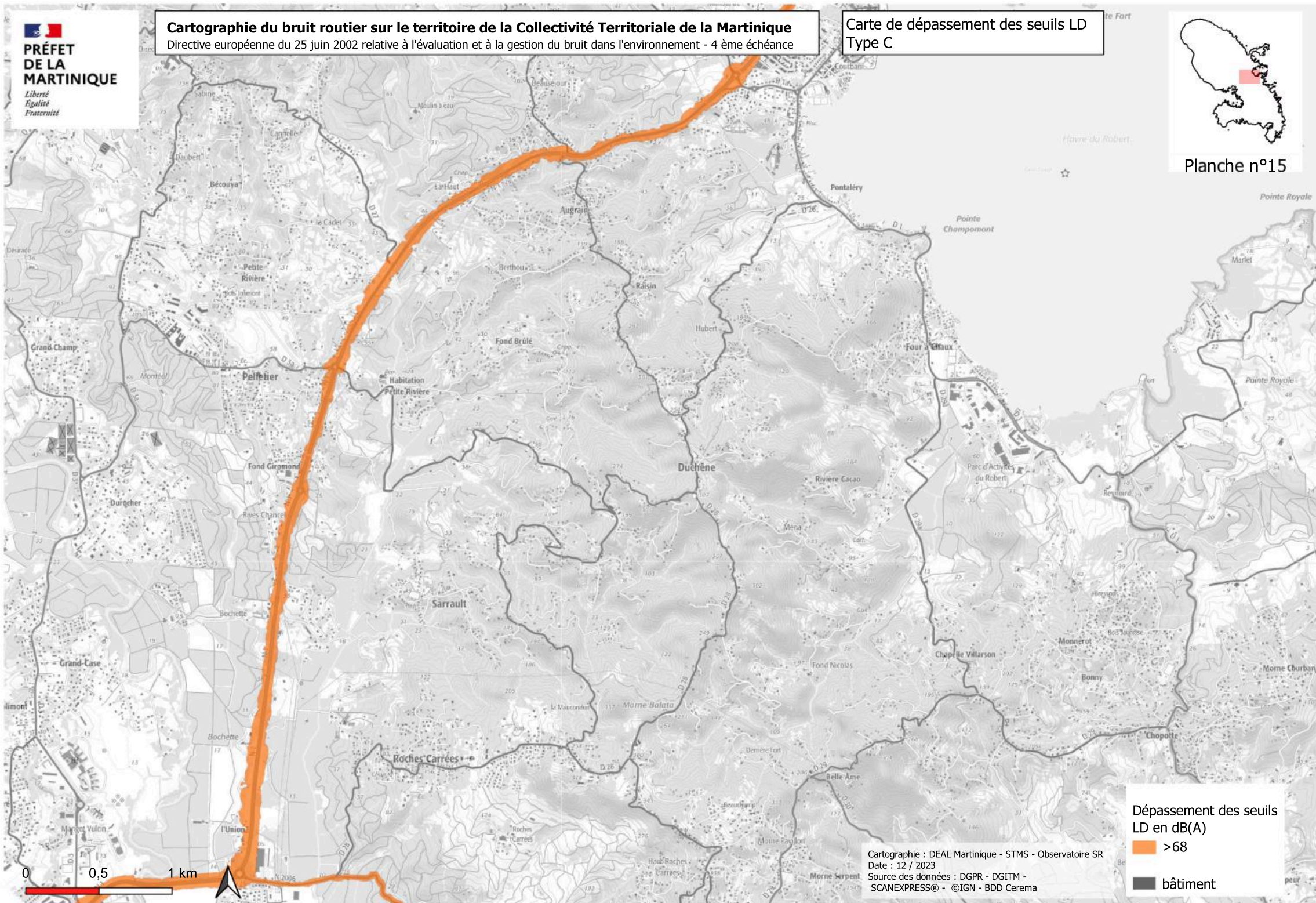
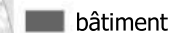


Planche n°15



Dépassement des seuils
LD en dB(A)

 >68

 bâtiment

Cartographie : DEAL Martinique - STMS - Observatoire SR
Date : 12 / 2023
Source des données : DGPR - DGITM -
SCANEXPRESS® - ©IGN - BDD Cerema

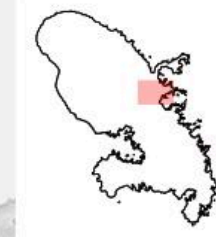
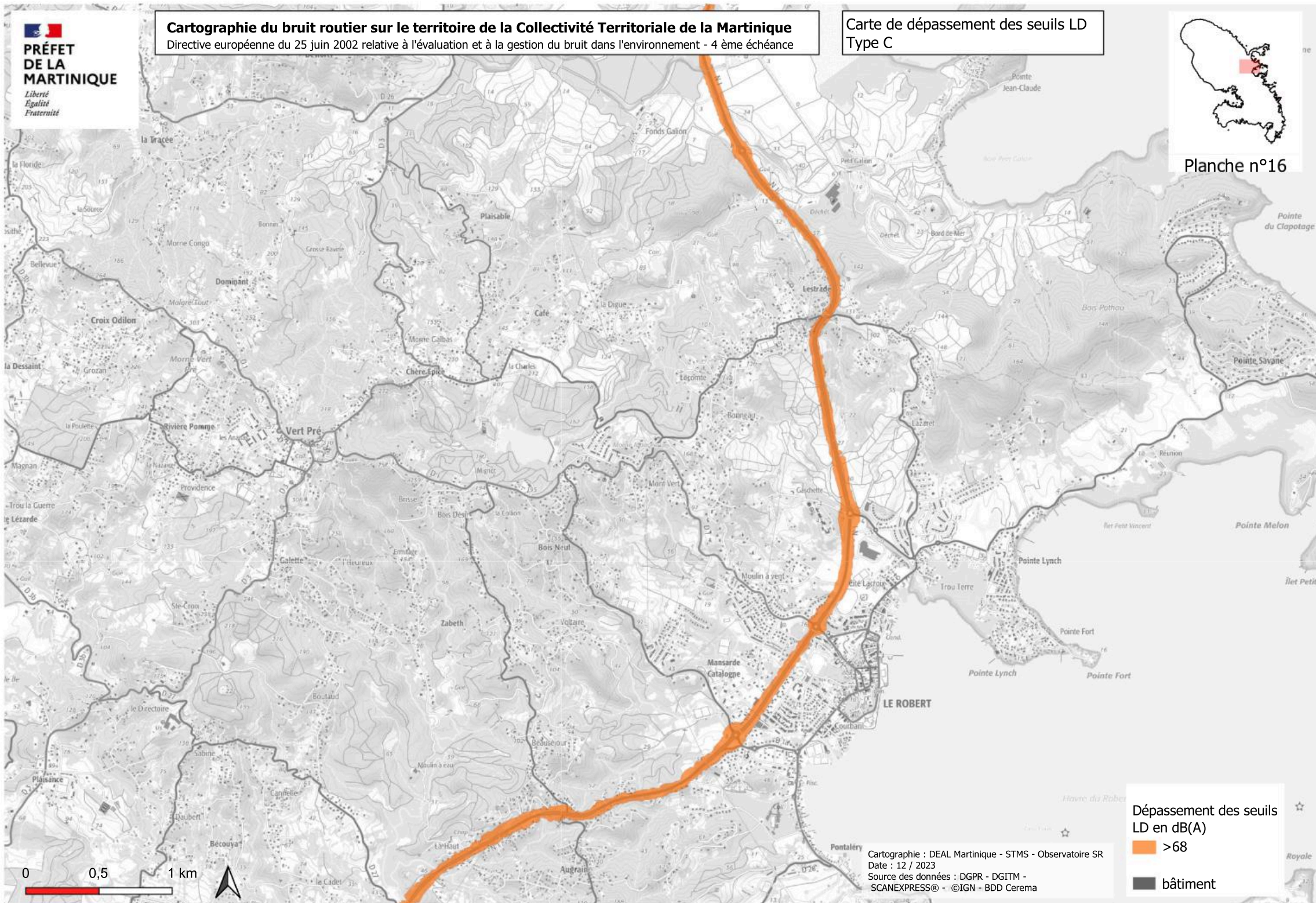


Planche n°16



Dépassement des seuils LD en dB(A)

-  >68
-  bâtiment

Cartographie : DEAL Martinique - STMS - Observatoire SR
Date : 12 / 2023
Source des données : DGPR - DGITM -
SCANEXPRESS® - ©IGN - BDD Cerema

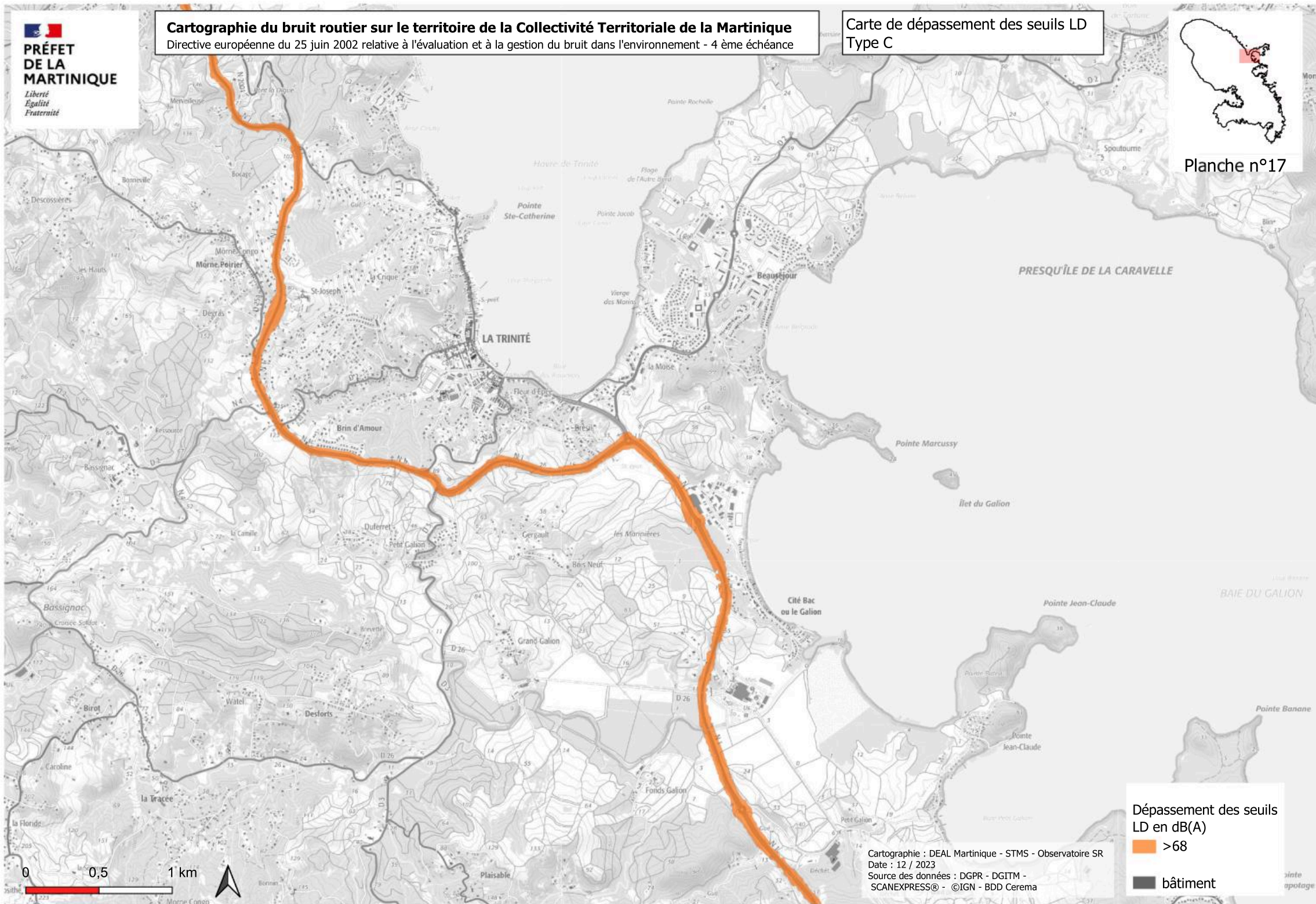
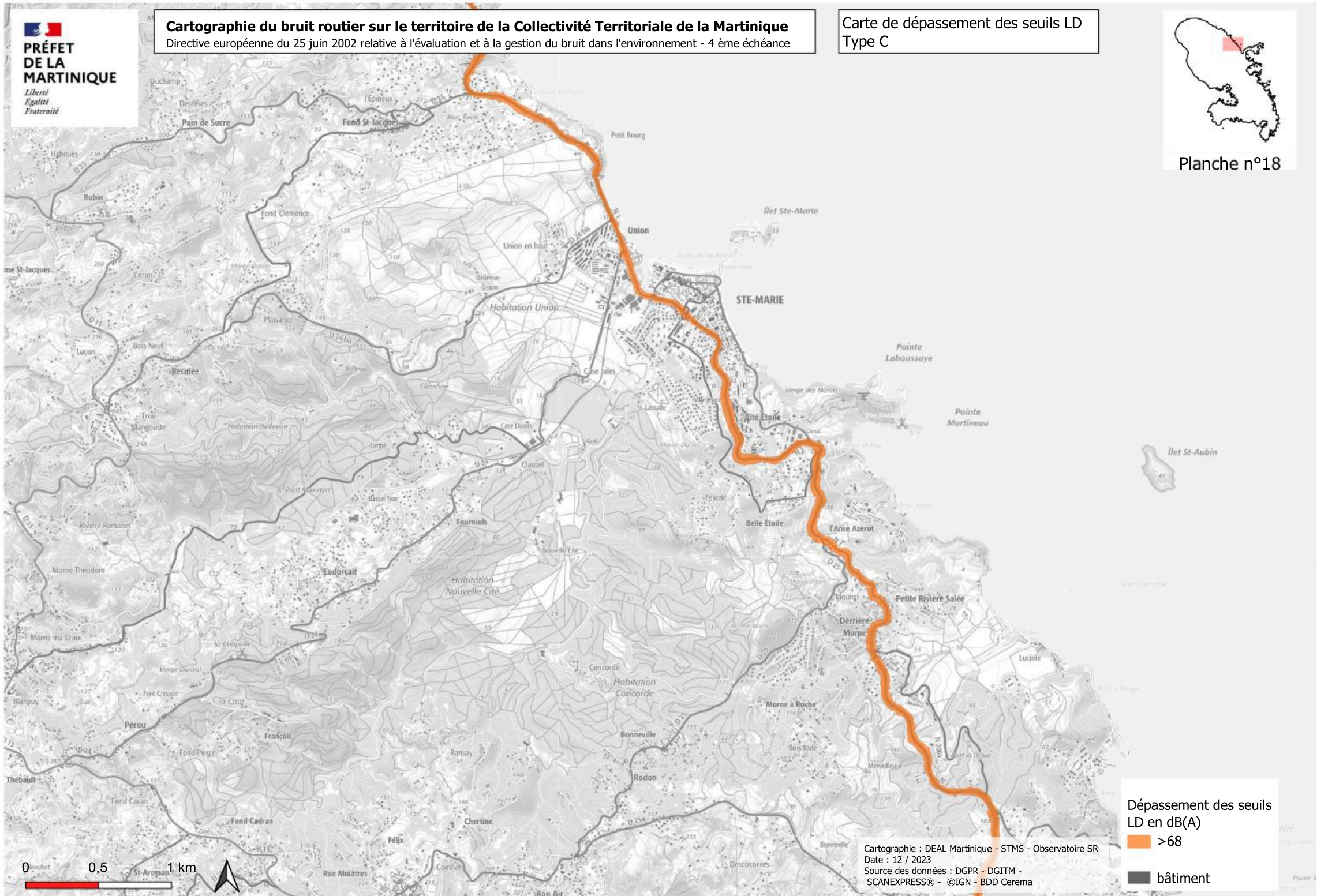




Planche n°18



Dépassement des seuils
LD en dB(A)

 >68

 bâtiment

Cartographie : DEAL Martinique - STMS - Observatoire SR
Date : 12 / 2023
Source des données : DGPR - DGITM -
SCANEXPRESS® - ©IGN - BDD Cerema



Planche n°19

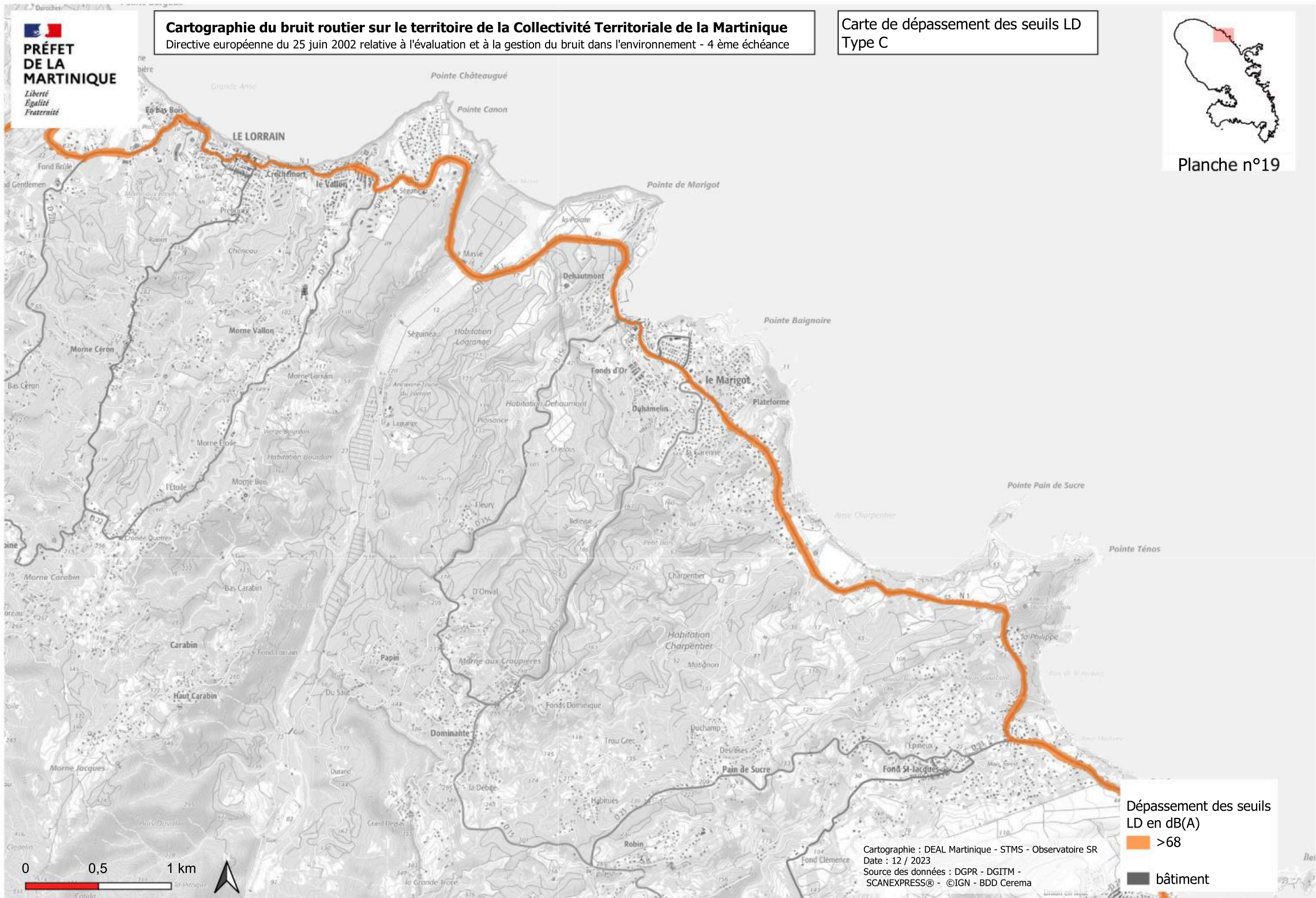




Planche n°20

