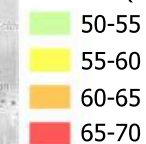




0 0,5 1 km



Légende des courbes isophones
LN en dB(A)



■ bâtiment

Cartographie : DEAL Martinique - STMS - Observatoire SR
Date : 12 / 2023
Source des données : DGPR - DGITM -
SCANEXPRESS® - ©IGN - BDD Cerema

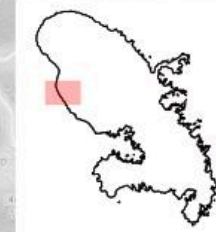
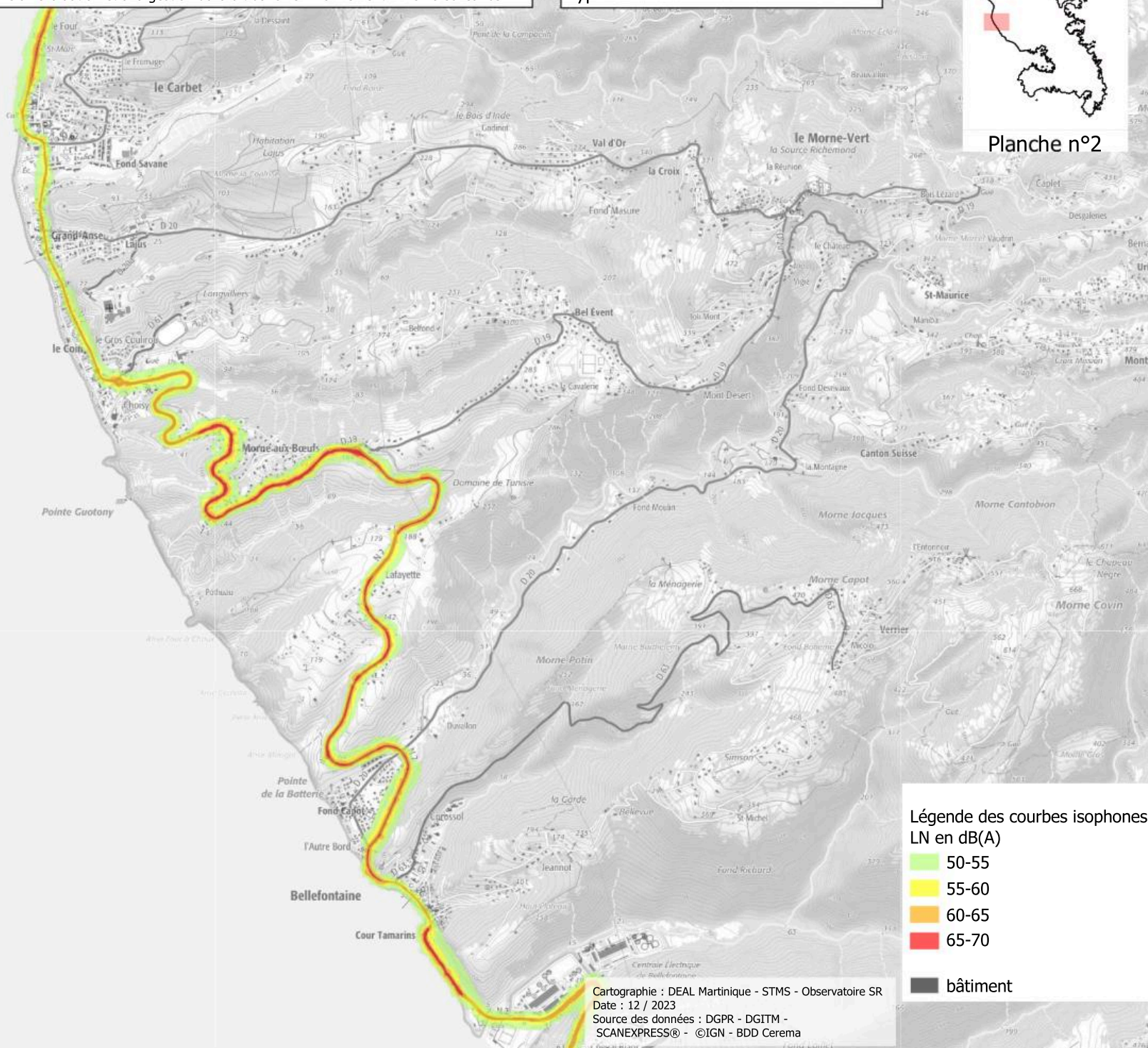


Planche n°2



Légende des courbes isophones LN en dB(A)

- 50-55
- 55-60
- 60-65
- 65-70

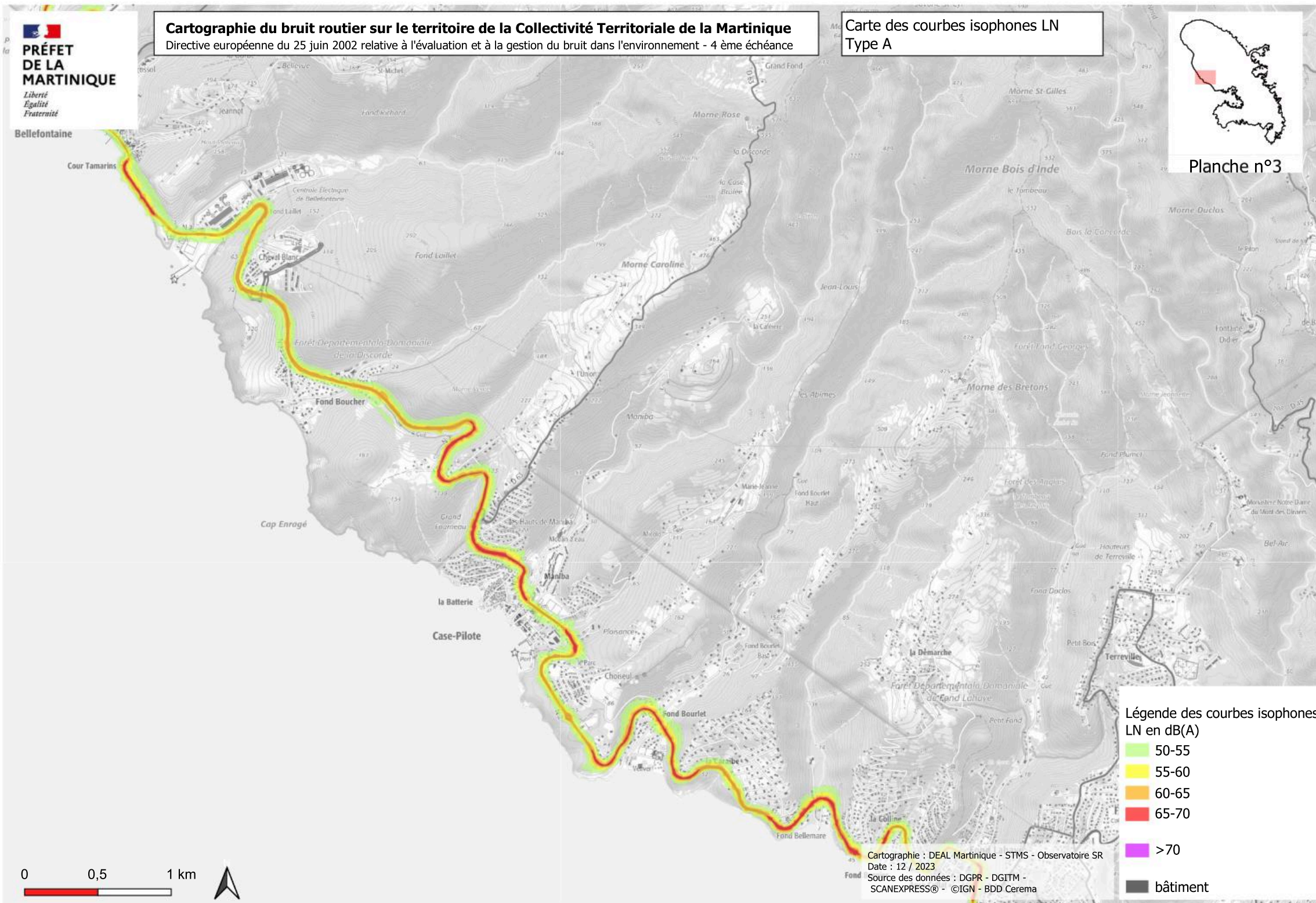
■ bâtiment



Cartographie : DEAL Martinique - STMS - Observatoire SR
Date : 12 / 2023
Source des données : DGPR - DGITM -
SCANEXPRESS® - ©IGN - BDD Cerema



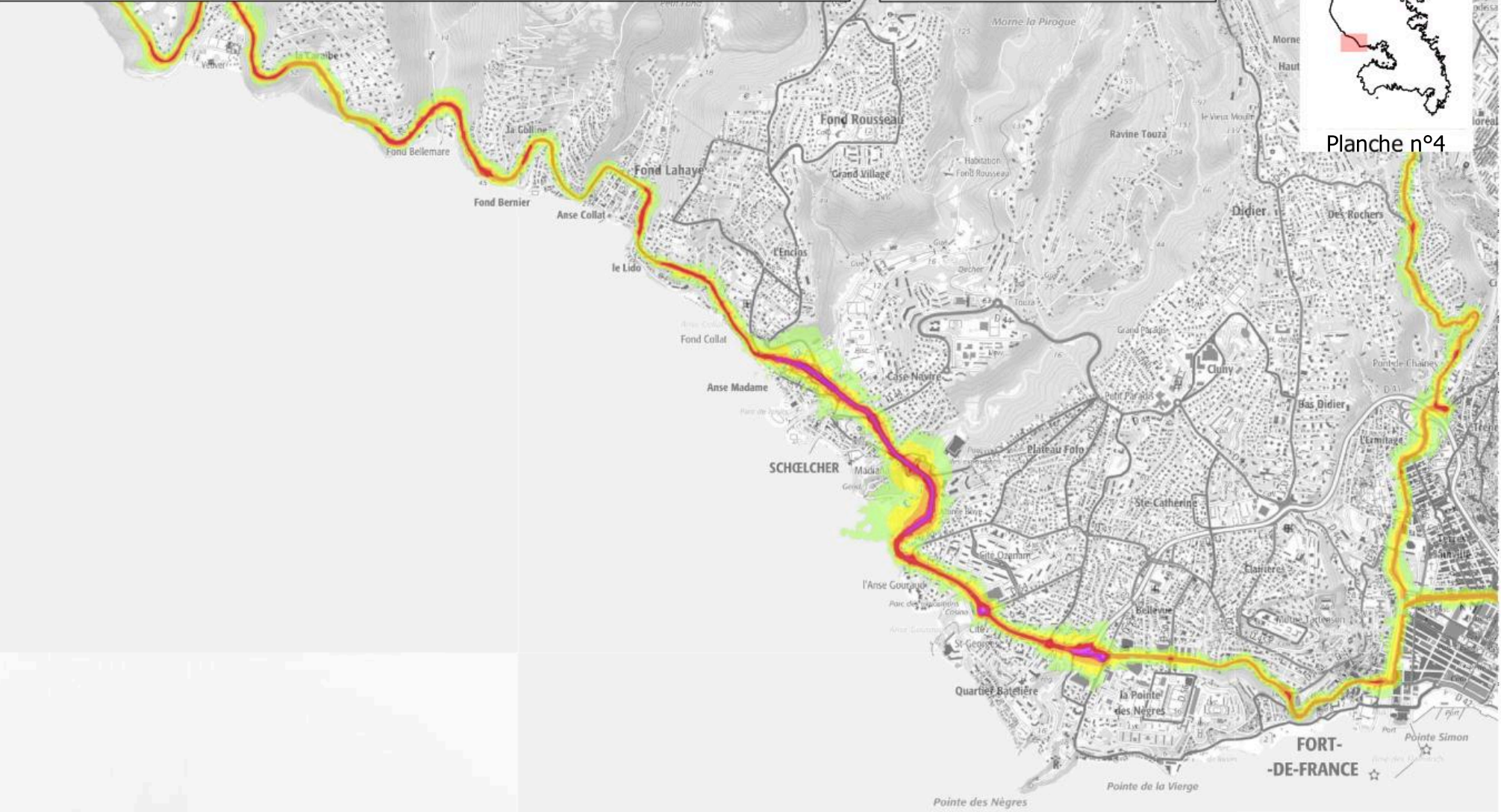
Planche n°3



Cartographie du bruit routier sur le territoire de la Collectivité Territoriale de la Martinique
Directive européenne du 25 juin 2002 relative à l'évaluation et à la gestion du bruit dans l'environnement - 4^{ème} échéance

**Carte des courbes isophones LN
Type A**

Planche n°4



**Légende des courbes isophones
LN en dB(A)**

-  50-55
-  55-60
-  60-65
-  65-70
-  >70

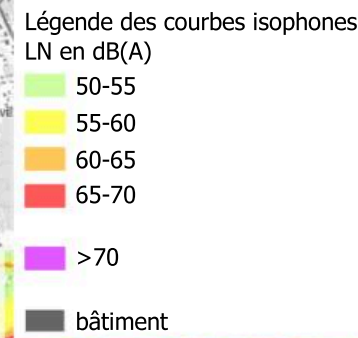
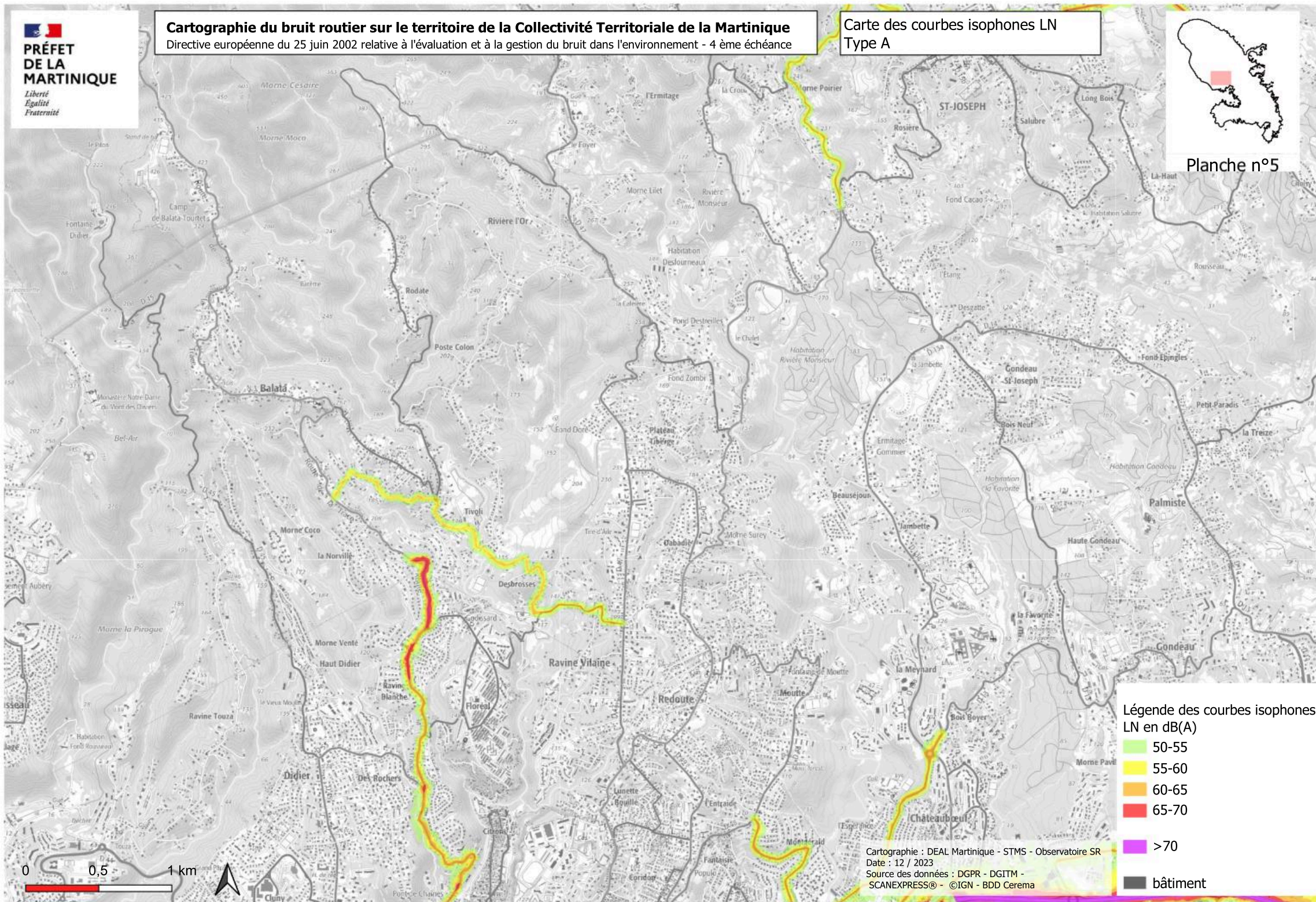
 bâtiment



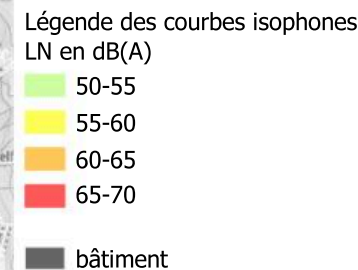
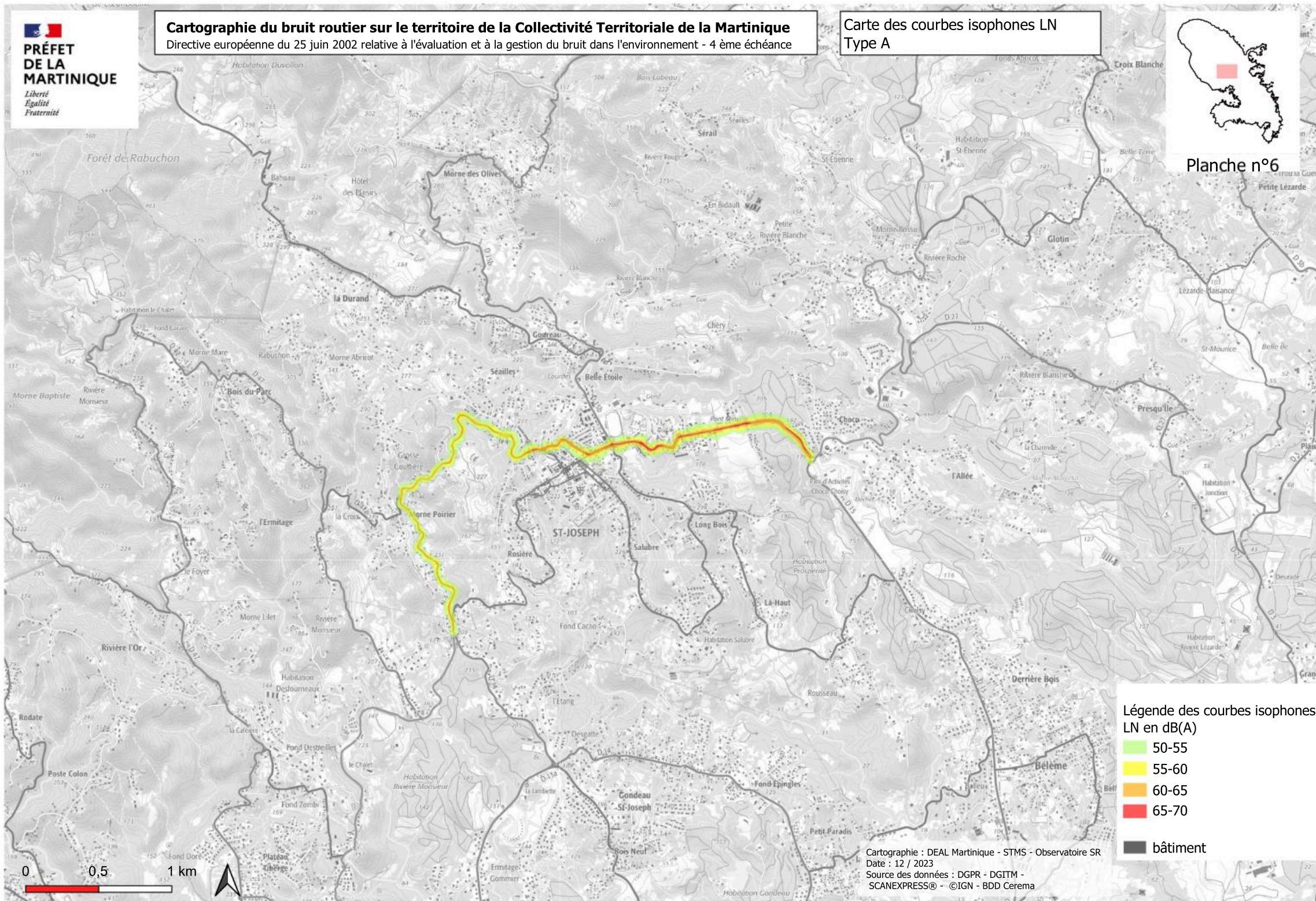
Cartographie : DEAL Martinique - STMS - Observatoire SR
Date : 12 / 2023
Source des données : DGPR - DGITM -
SCANEXPRESS® - ©IGN - BDD Cerema



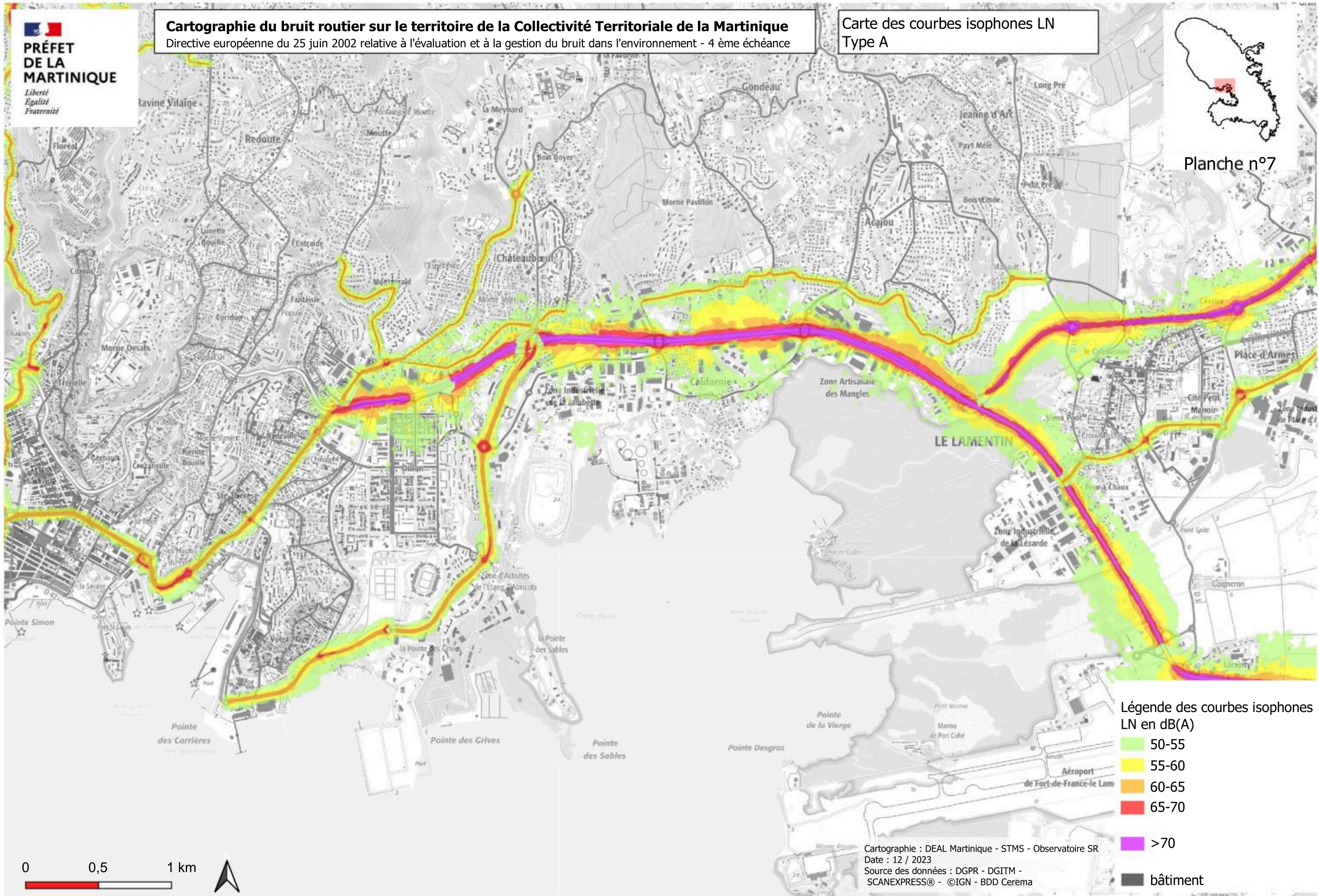
Planche n°5

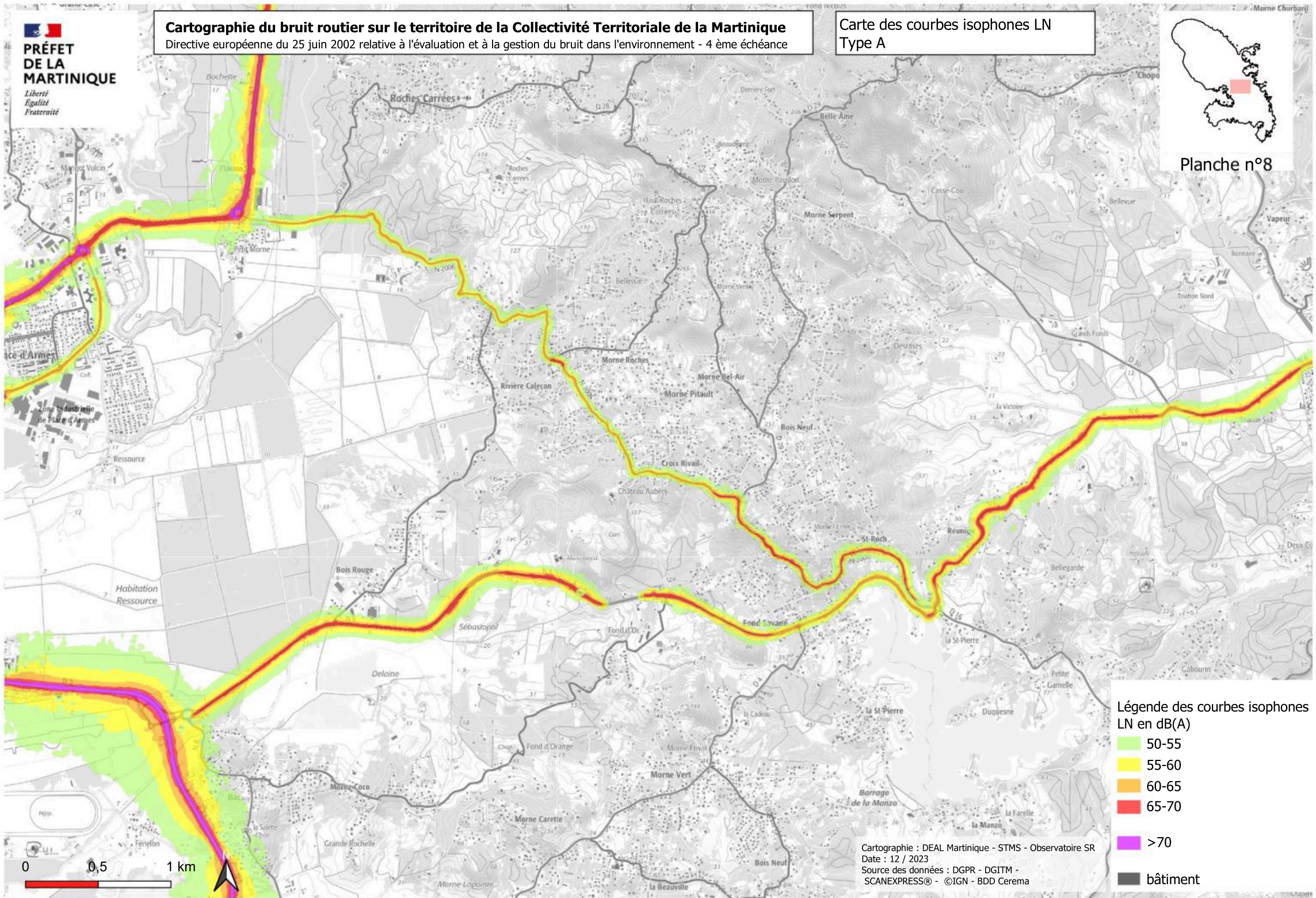


Cartographie : DEAL Martinique - STMS - Observatoire SR
Date : 12 / 2023
Source des données : DGPR - DGITM -
SCANEXPRESS® - ©IGN - BDD Cerema



Cartographie : DEAL Martinique - STMS - Observatoire SR
Date : 12 / 2023
Source des données : DGPR - DGITM -
SCANEXPRESS® - ©IGN - BDD Cerema

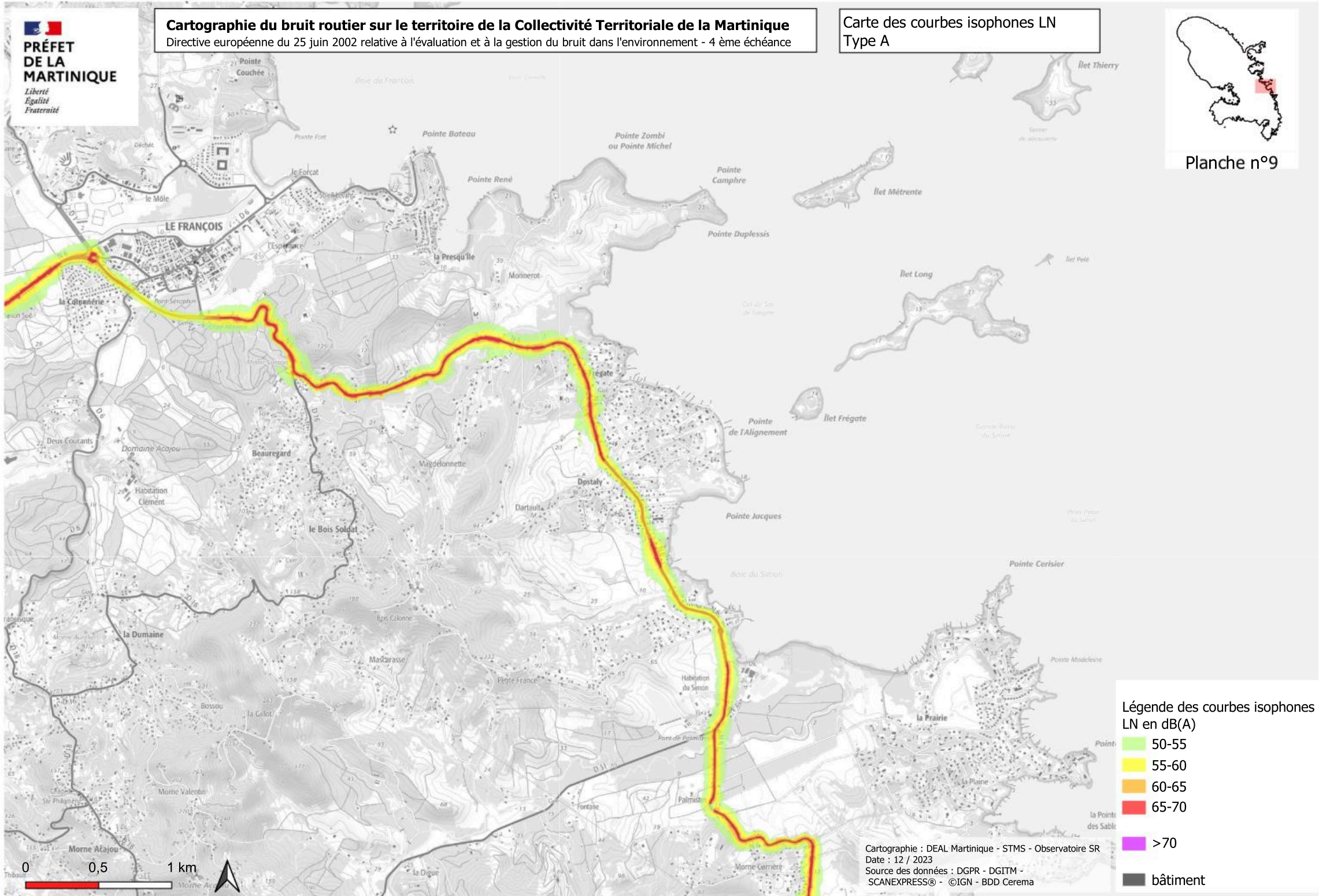




Cartographie : DEAL Martinique - STMS - Observatoire SR
Date : 12 / 2023
Source des données : DGPR - DGITM -
SCANEXPRESS® - ©IGN - BDD Cerema



Planche n°9



Légende des courbes isophones LN en dB(A)

- 50-55
- 55-60
- 60-65
- 65-70
- >70

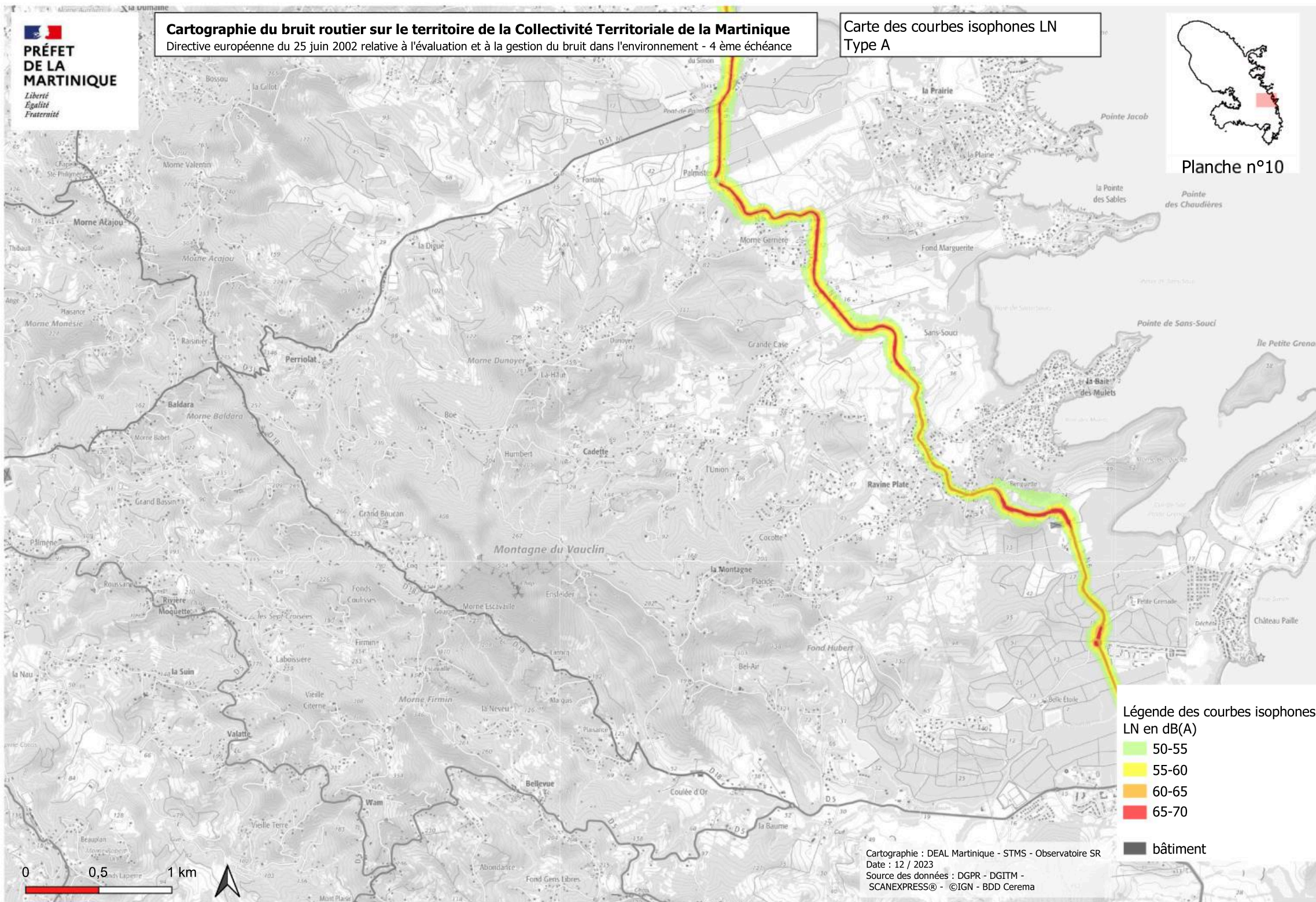
bâtiment

Cartographie : DEAL Martinique - STMS - Observatoire SR
Date : 12 / 2023
Source des données : DGPR - DGITM -
SCANEXPRESS® - ©IGN - BDD Cerema



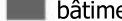


Planche n°10



Légende des courbes isophones
LN en dB(A)

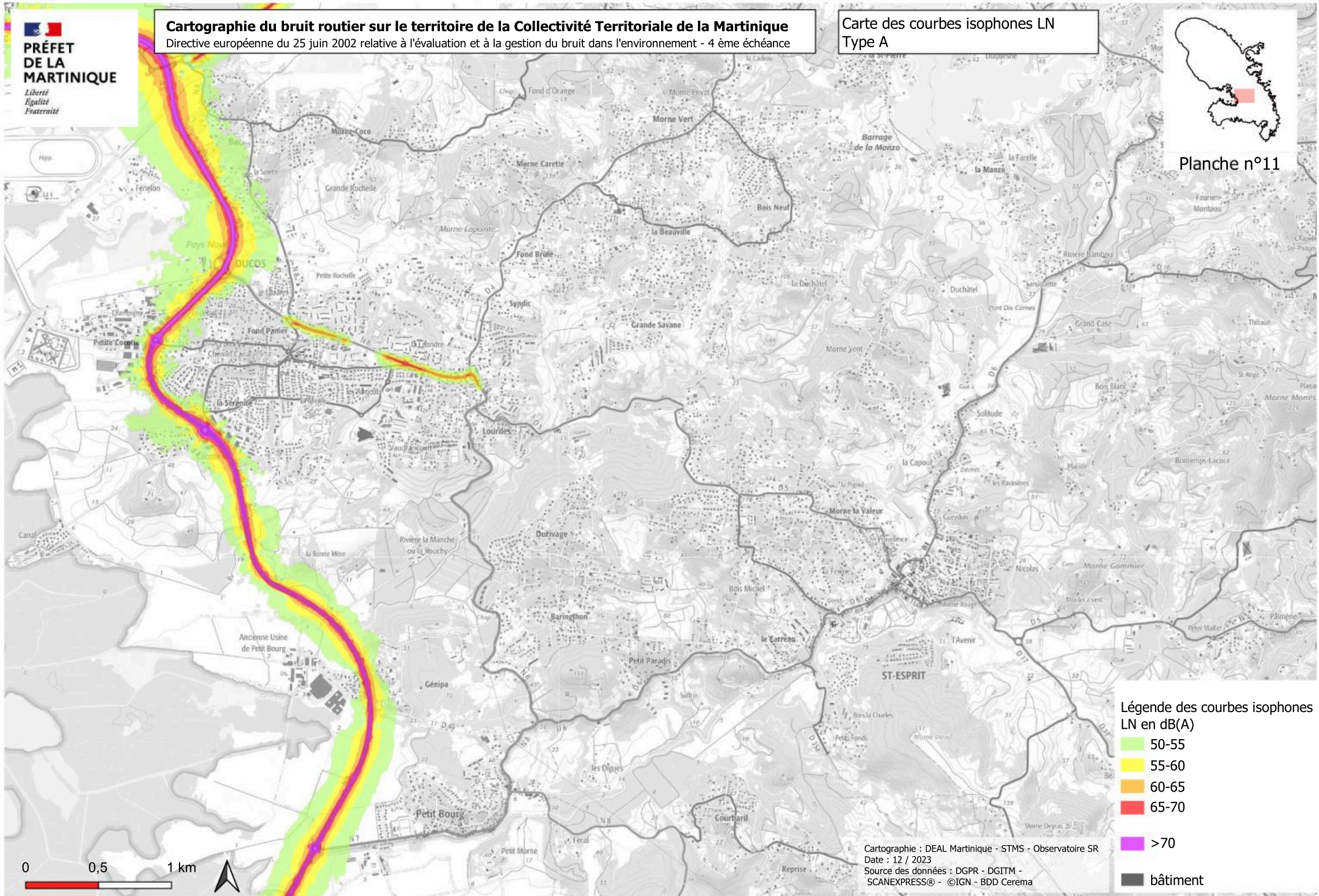
-  50-55
-  55-60
-  60-65
-  65-70

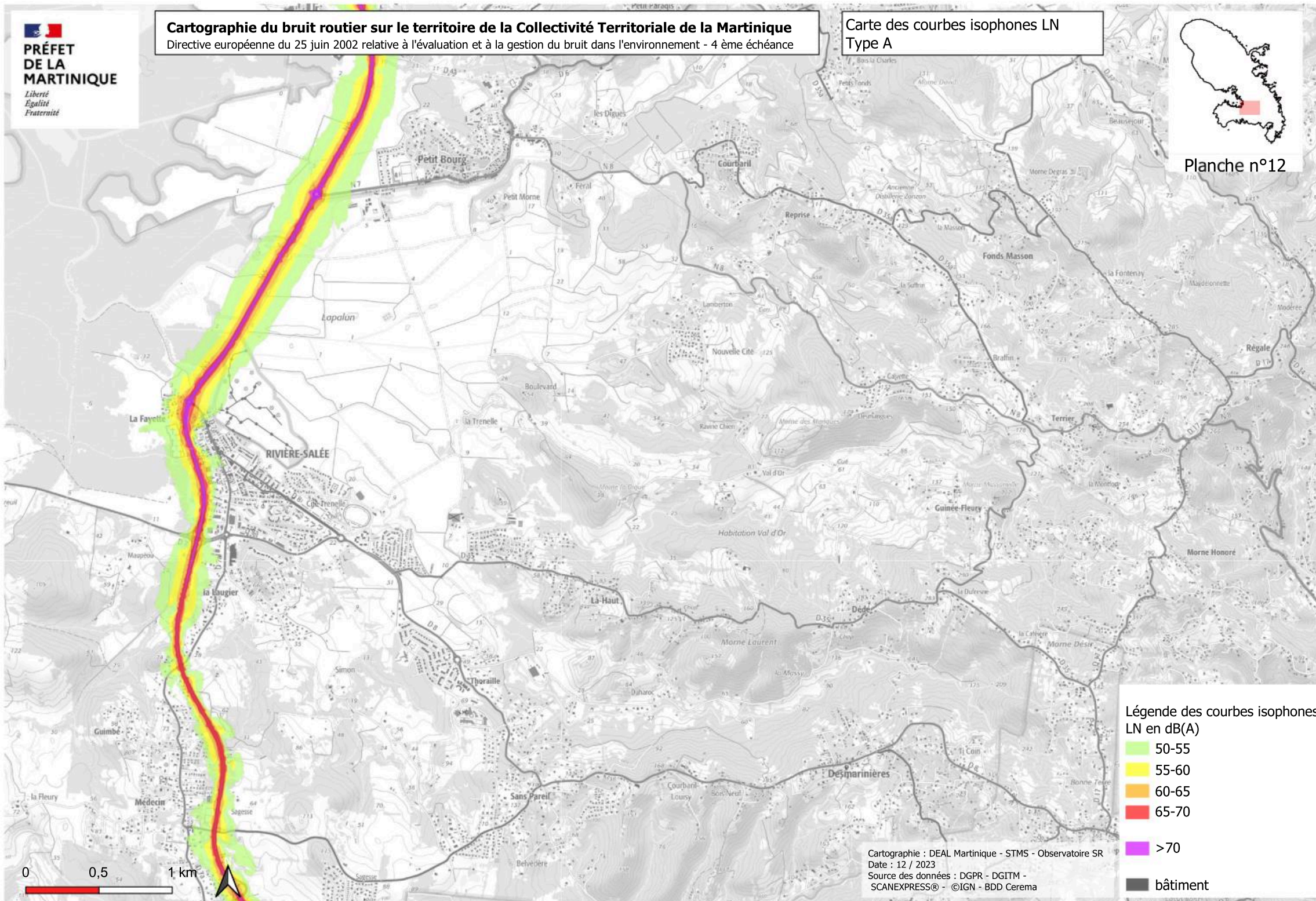
 bâtiment

Cartographie : DEAL Martinique - STMS - Observatoire SR
Date : 12 / 2023
Source des données : DGPR - DGITM -
SCANEXPRESS® - ©IGN - BDD Cerema

0 0,5 1 km







Légende des courbes isophones LN en dB(A)

50-55

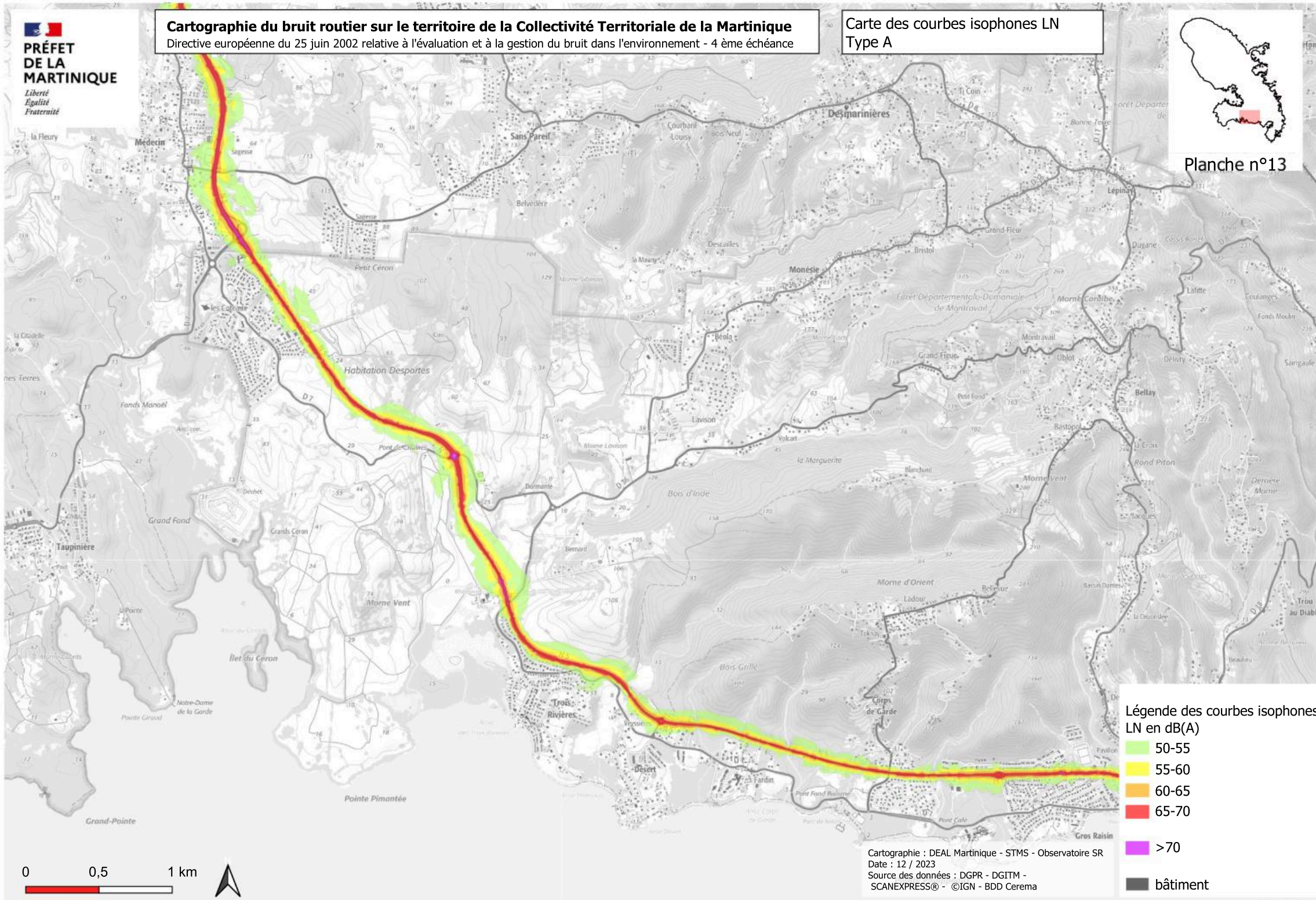
55-60

60-65

65-70

>70

■ bâtiment



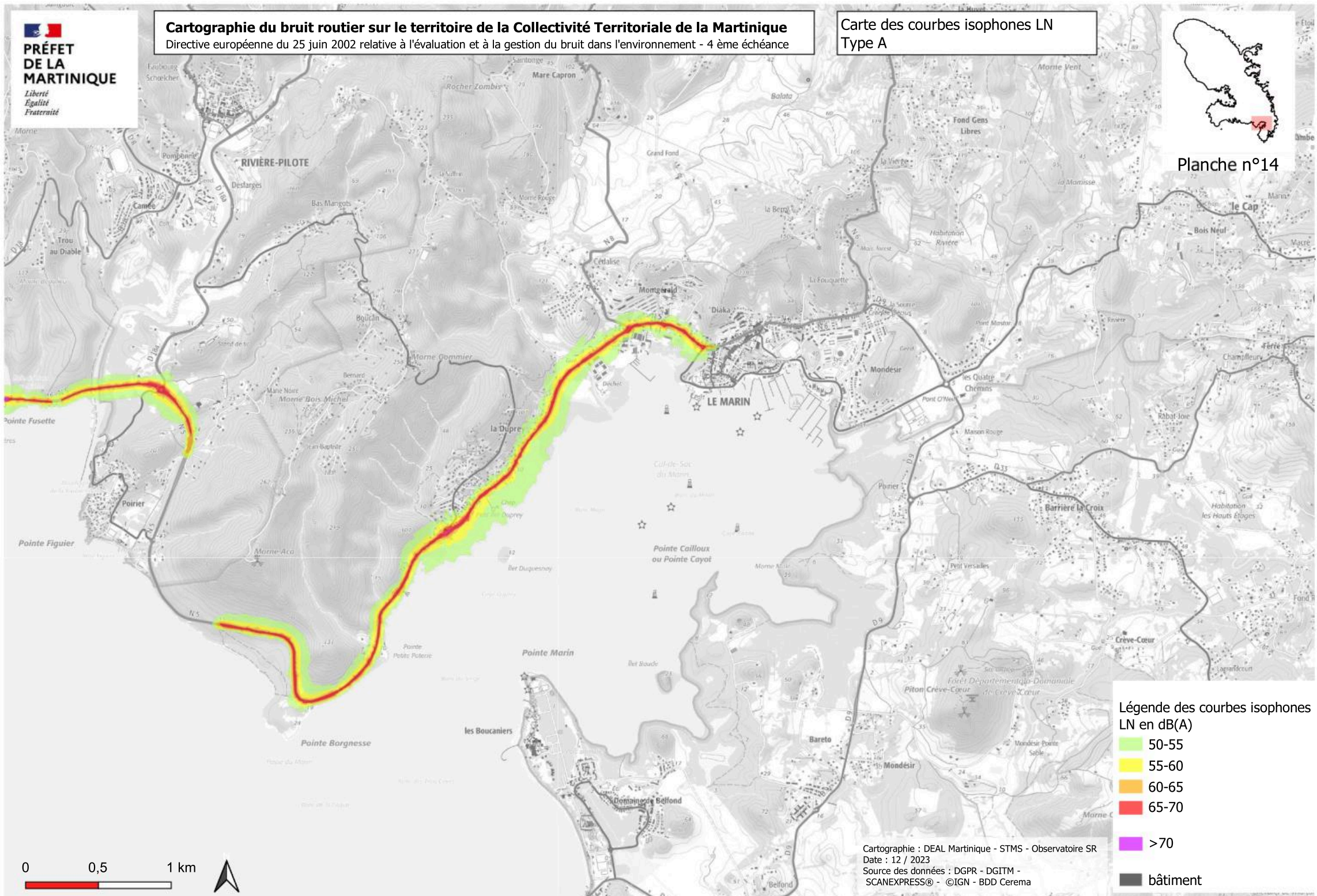
Légende des courbes isophones LN en dB(A)

- 50-55
- 55-60
- 60-65
- 65-70
- >70
- bâtiment

Cartographie : DEAL Martinique - STMS - Observatoire SR
Date : 12 / 2023
Source des données : DGPR - DGITM - SCANEXPRESS® - ©IGN - BDD Cerema



Planche n°14



Cartographie du bruit routier sur le territoire de la Collectivité Territoriale de la Martinique

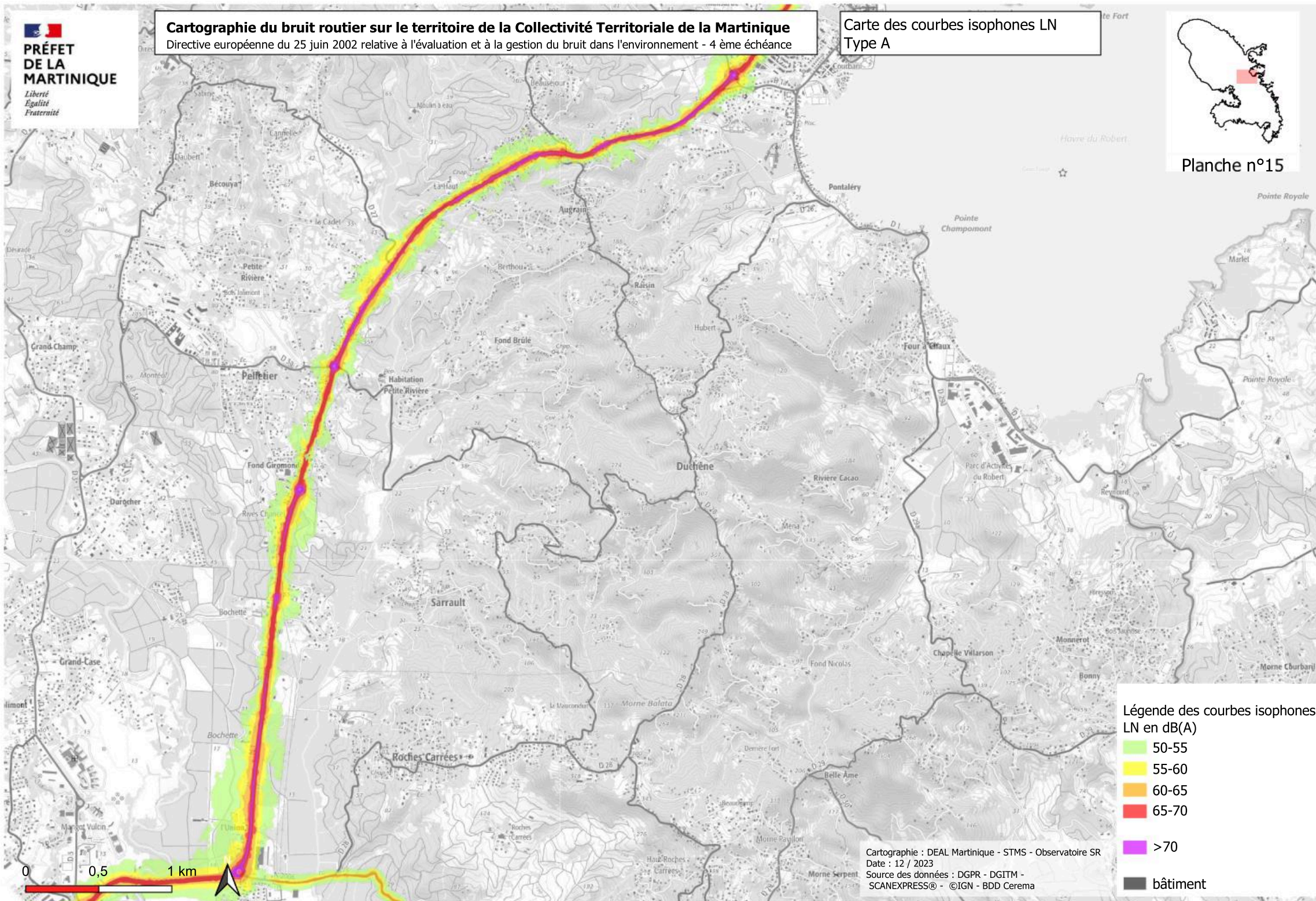
Directive européenne du 25 juin 2002 relative à l'évaluation et à la gestion du bruit dans l'environnement - 4^{ème} échéance

Carte des courbes isophones LN




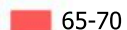
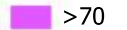
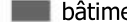
Type A



Planche n°15



Légende des courbes isophones LN en dB(A)

-  50-55
-  55-60
-  60-65
-  65-70
-  >70
-  bâtiment

Cartographie : DEAL Martinique - STMS - Observatoire SR
Date : 12 / 2023
Source des données : DGPR - DGITM -
SCANEXPRESS® - ©IGN - BDD Cerema

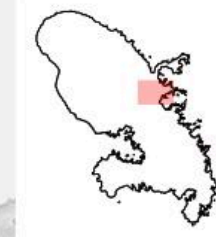
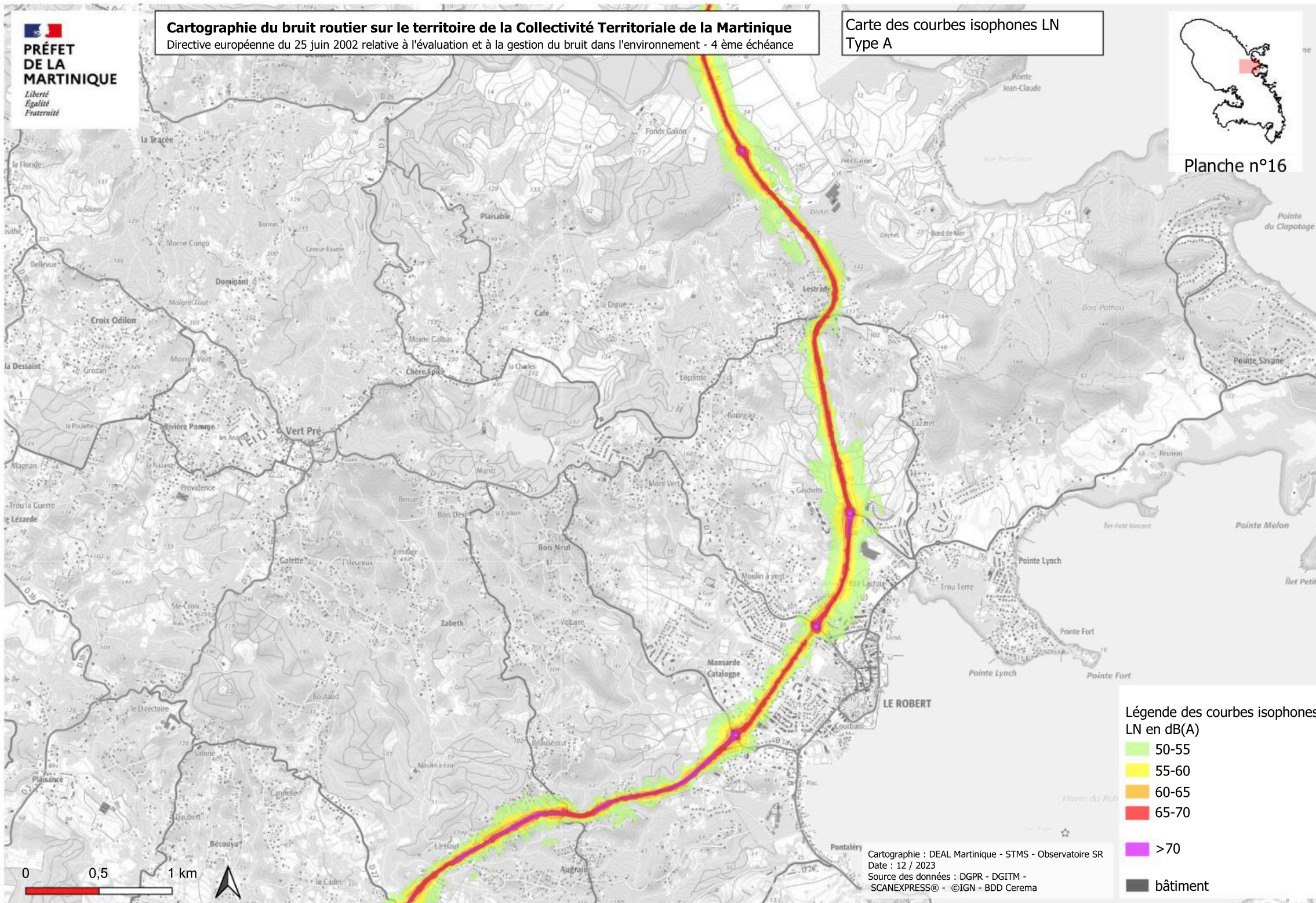
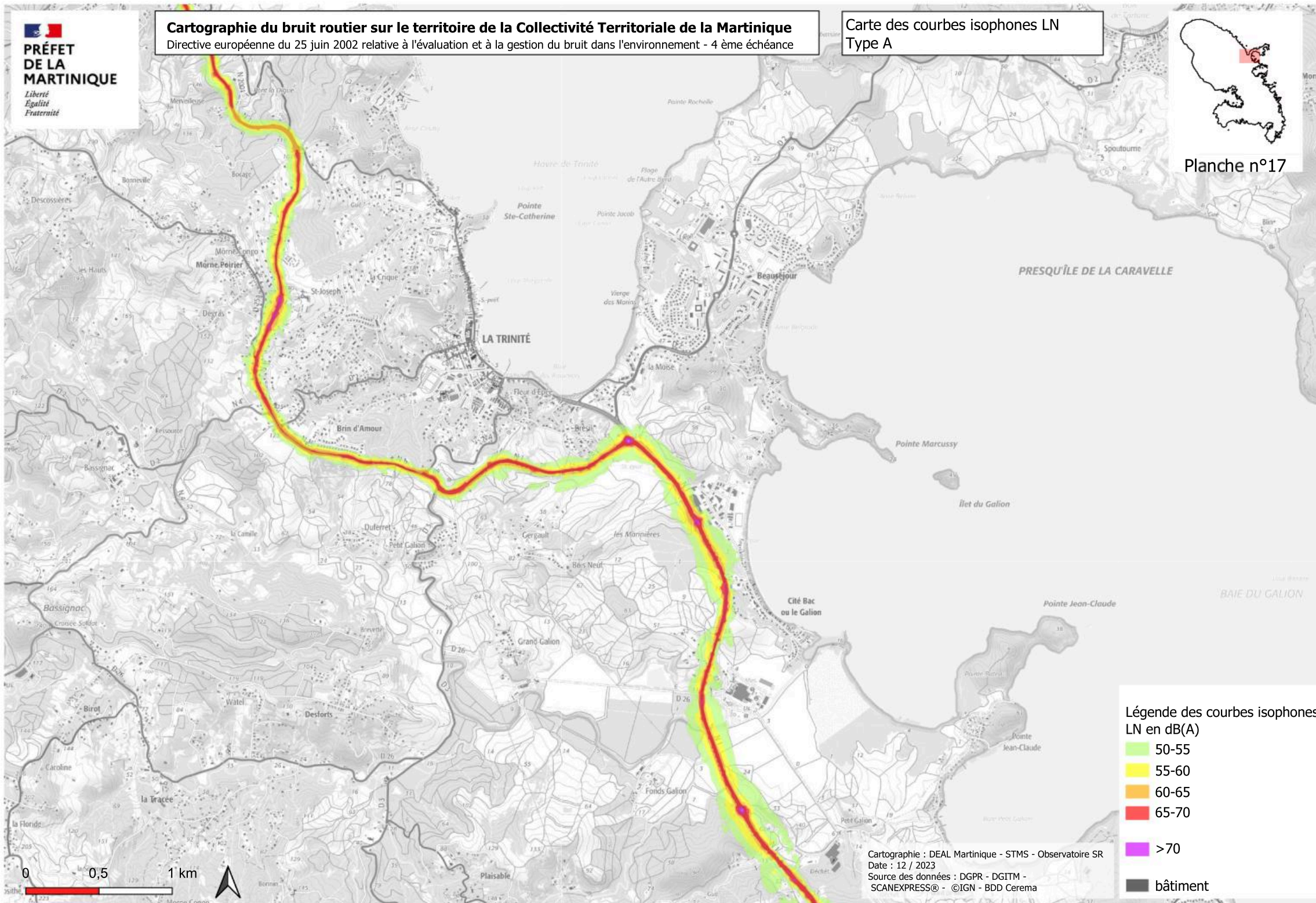


Planche n°16



Légende des courbes isophones
LN en dB(A)

- 50-55
- 55-60
- 60-65
- 65-70
- >70
- bâtiment



Légende des courbes isophones
LN en dB(A)

-  50-55
-  55-60
-  60-65
-  65-70

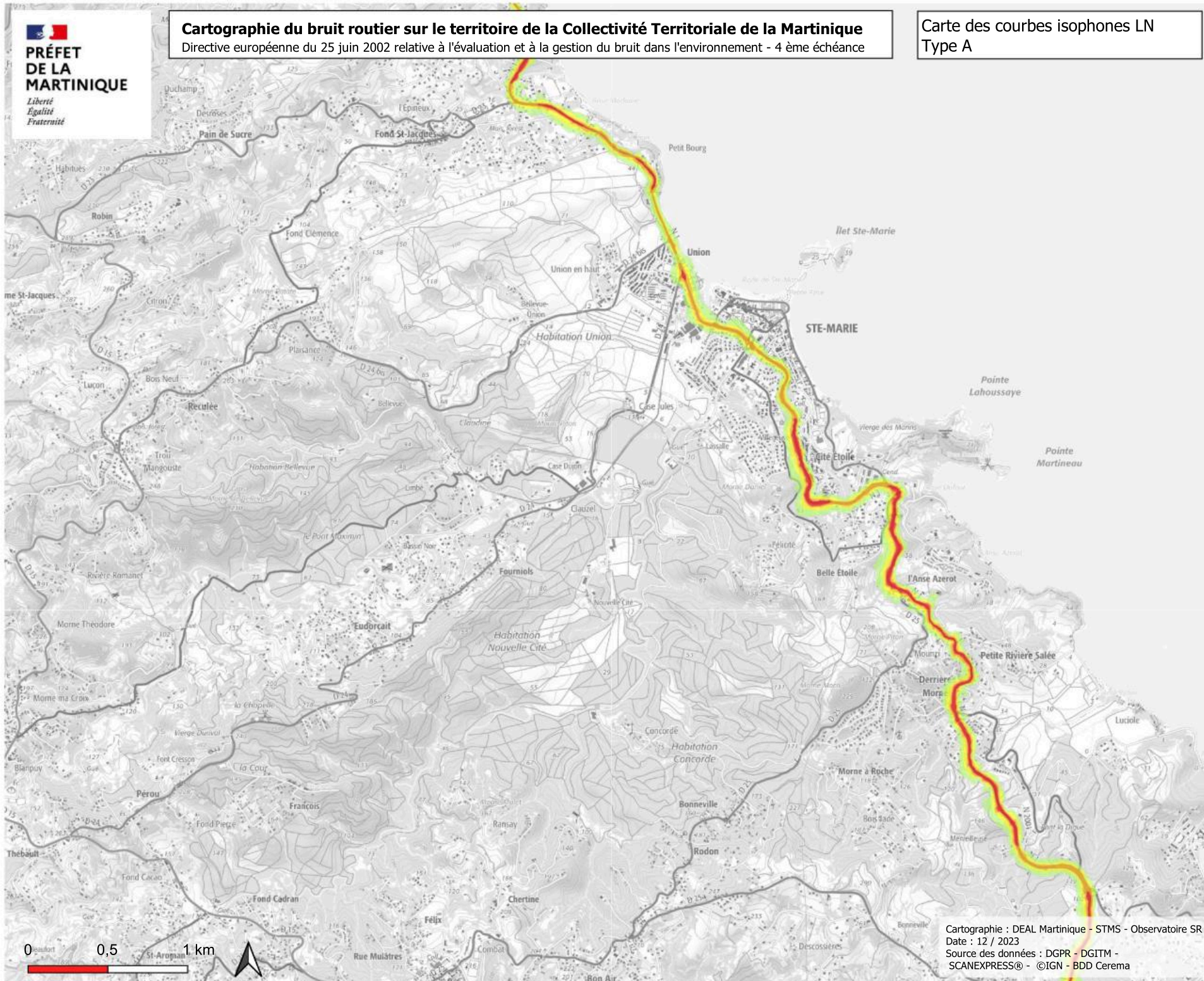
 >70

 bâtiment

Cartographie : DEAL Martinique - STMS - Observatoire SR
Date : 12 / 2023
Source des données : DGPR - DGITM -
SCANEXPRESS® - ©IGN - BDD Cerema



Planche n°18



Légende des courbes isophones LN en dB(A)

- 50-55
- 55-60
- 60-65
- 65-70
- >70

bâtiment

Cartographie : DEAL Martinique - STMS - Observatoire SR
Date : 12 / 2023
Source des données : DGPR - DGITM - SCANEXPRESS® - ©IGN - BDD Cerema



Planche n°19





Planche n°20

